

HAUSKATALOG



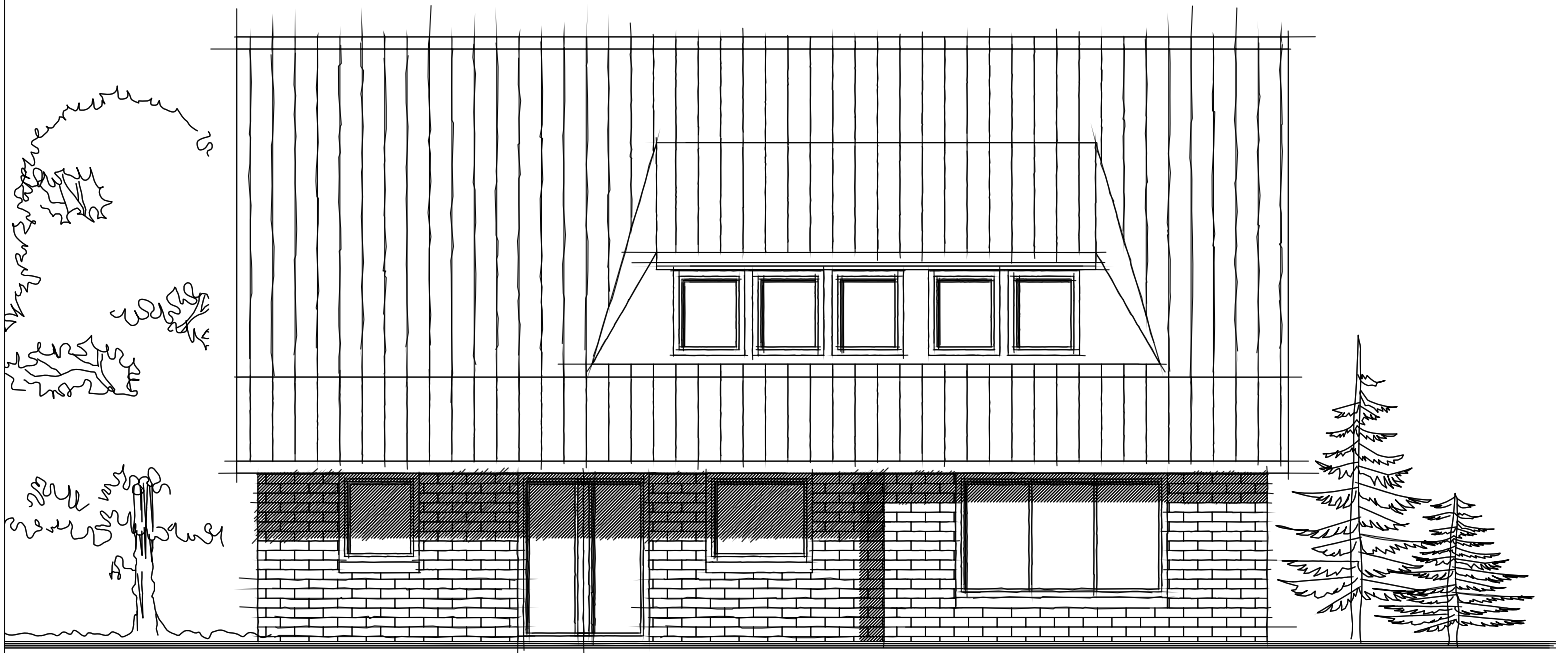
Landhäuser!



"EIN HAUS WIRD NUR EINMAL GEBAUT, EIN ZUHAUSE ABER TÄGLICH NEU."

(Unbekannt)

Ansicht Süden



Ansicht Norden



Ansicht Westen



Ansicht Osten



Sottrum 235

Hauptstr. 3
27419 Tiste-Sittensen



**ARCHITEKT dipl.-ing.
joachim MARTENS**

Tel. 04282/97103
Fax 04282/592709

Haus typ:
Sottrum 235

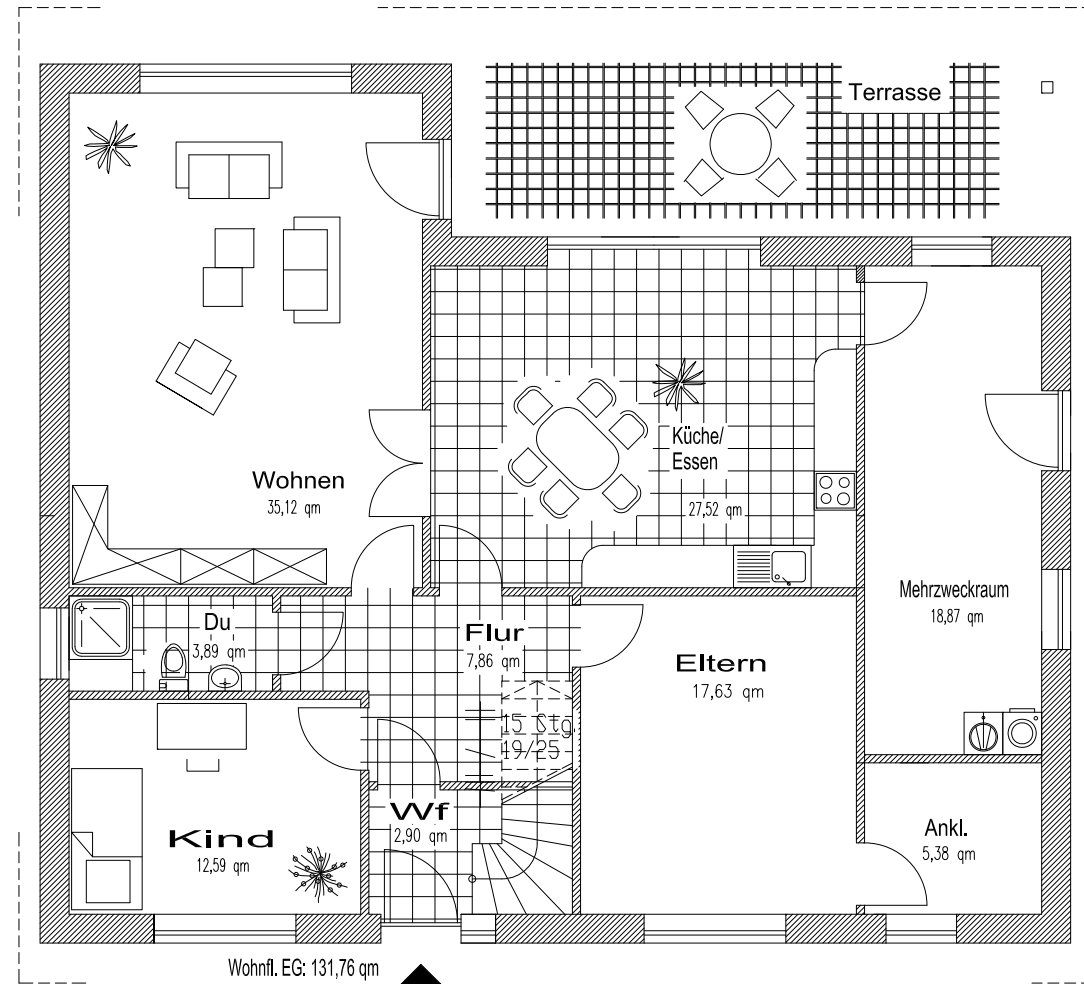
Wohnfläche:
235,18 qm

Maßstab:

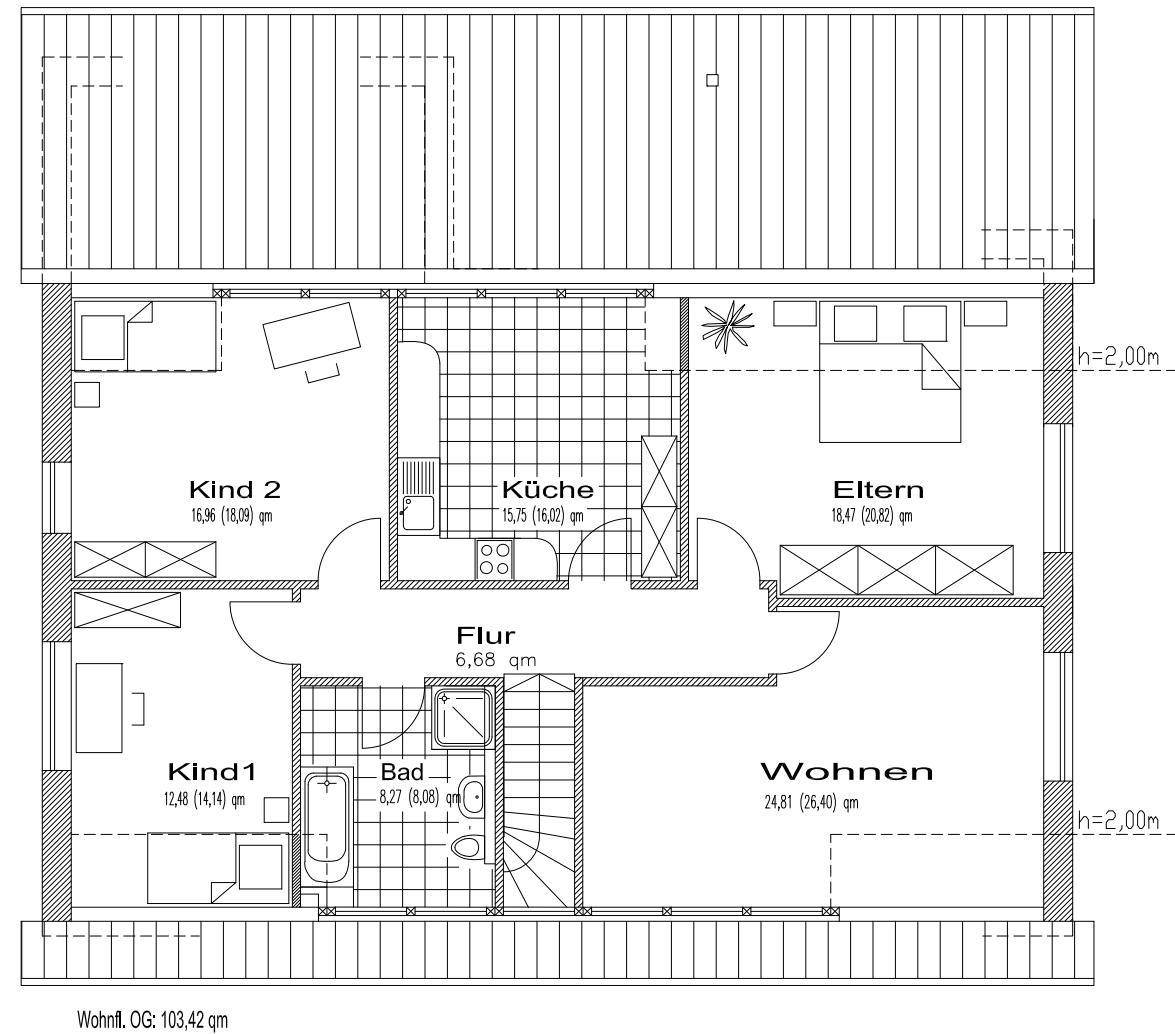
www.architekt-martens.de

info@architekt-martens.de

Erdgeschoss



Obergeschoss



Das Haus Sottrum 235 präsentiert sich als Haus für die Großfamilie. Es besitzt 2 Wohneinheiten. Beide Wohneinheiten haben jeweils deutlich über 100 qm Wohnfläche. Großzügige Gauben schaffen auch im OG außerordentlich helle Zimmer.

Das Haus Sottrum 235 besitzt 2 Wohneinheiten, insgesamt neun Zimmer, zwei Bäder, eine überdachte Terrasse und zwei geräumige Küchen.

Wohnfläche EG: 131,76 m²
 Wohnfläche OG: 103,42 m²

Die gesamte Wohnfläche beträgt 235,18 m².

Sottrum 235

Hauptstr. 3 27419 Tiste-Sittensen	 ARCHITEKT dipl.-ing. joachim MARTENS	Tel. 04282/97103 Fax 04282/592709
Haustyp: Sottrum 235	Wohnfläche: 235,18 qm	Maßstab:
www.architekt-martens.de		info@architekt-martens.de



Sottrum 235

Hauptstr. 3 27419 Tiste-Sittensen	JM	ARCHITEKT dipl.-ing. joachim MARTENS	Tel. 04282/97103 Fax 04282/592709
Haustyp: Sottrum 235	Wohnfläche: 235,18 qm		Maßstab:
www.architekt-martens.de		info@architekt-martens.de	

www.architekt-martens.de



ARCHITEKT dipl.- ing.
joachim MARTENS

Hauptstr. 3 Tel.: 04282/97103
27419 Tiste-Sittensen Mobil: 0171/4979976

Fax: 04282/592709
info@architekt-martens.de