

HAUSKATALOG



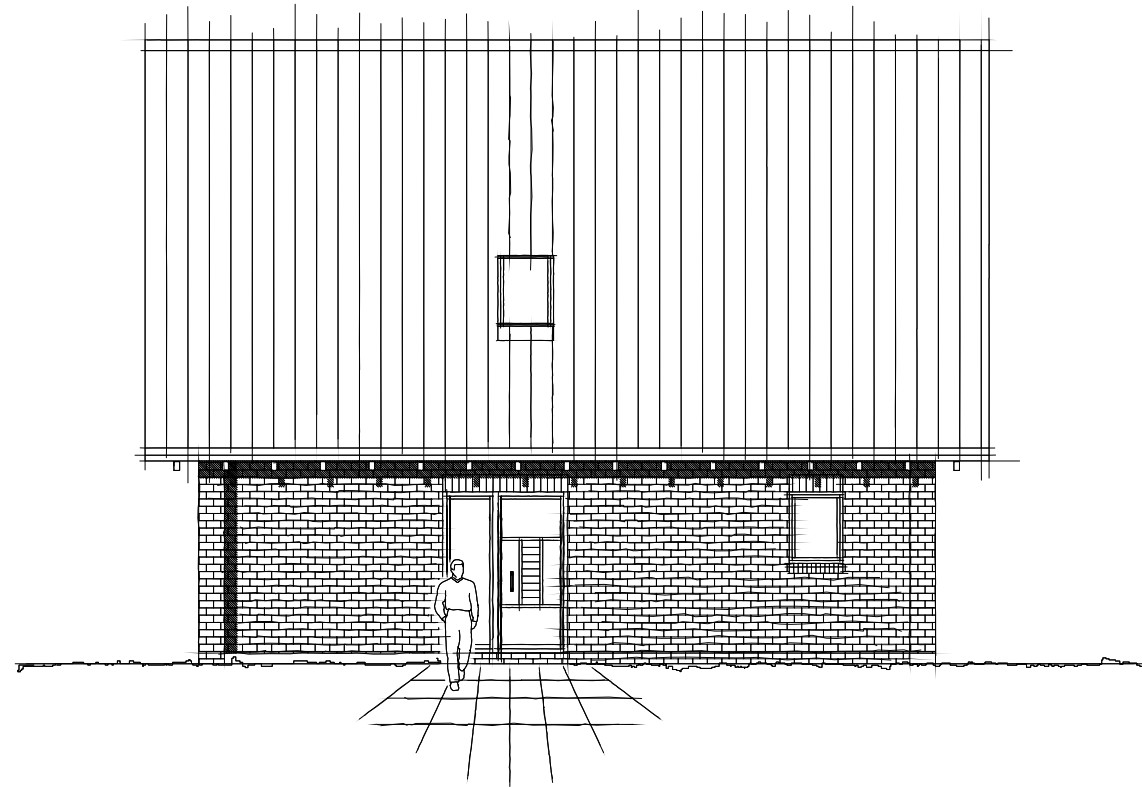
Landhäuser!



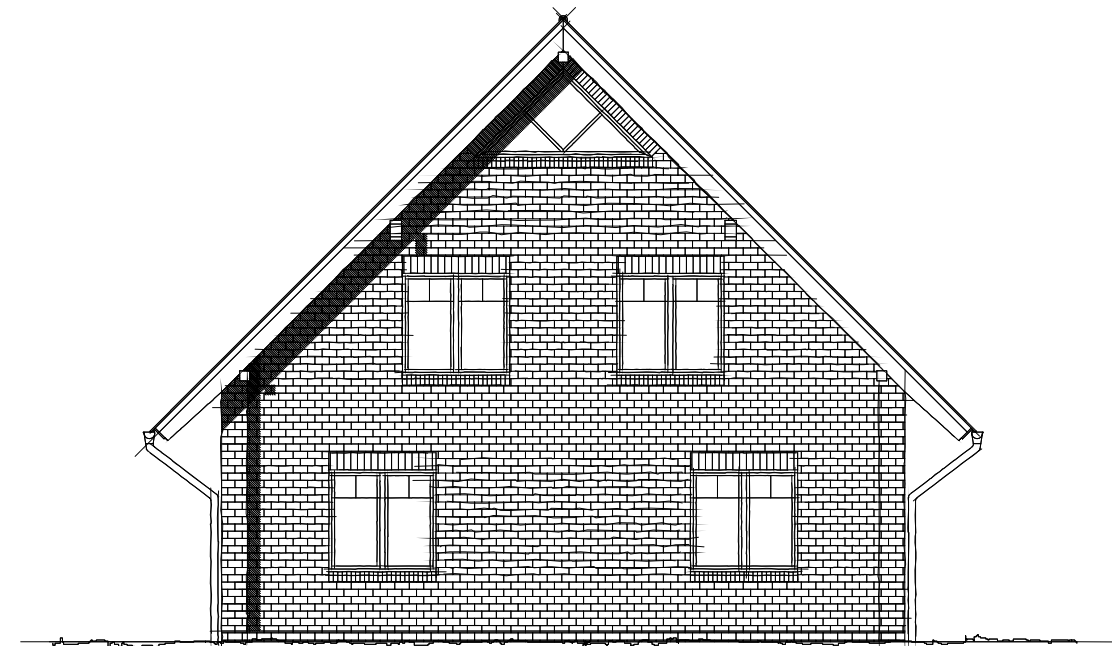
"EIN HAUS WIRD NUR EINMAL GEBAUT, EIN ZUHAUSE ABER TÄGLICH NEU."

(Unbekannt)

Ansicht Norden



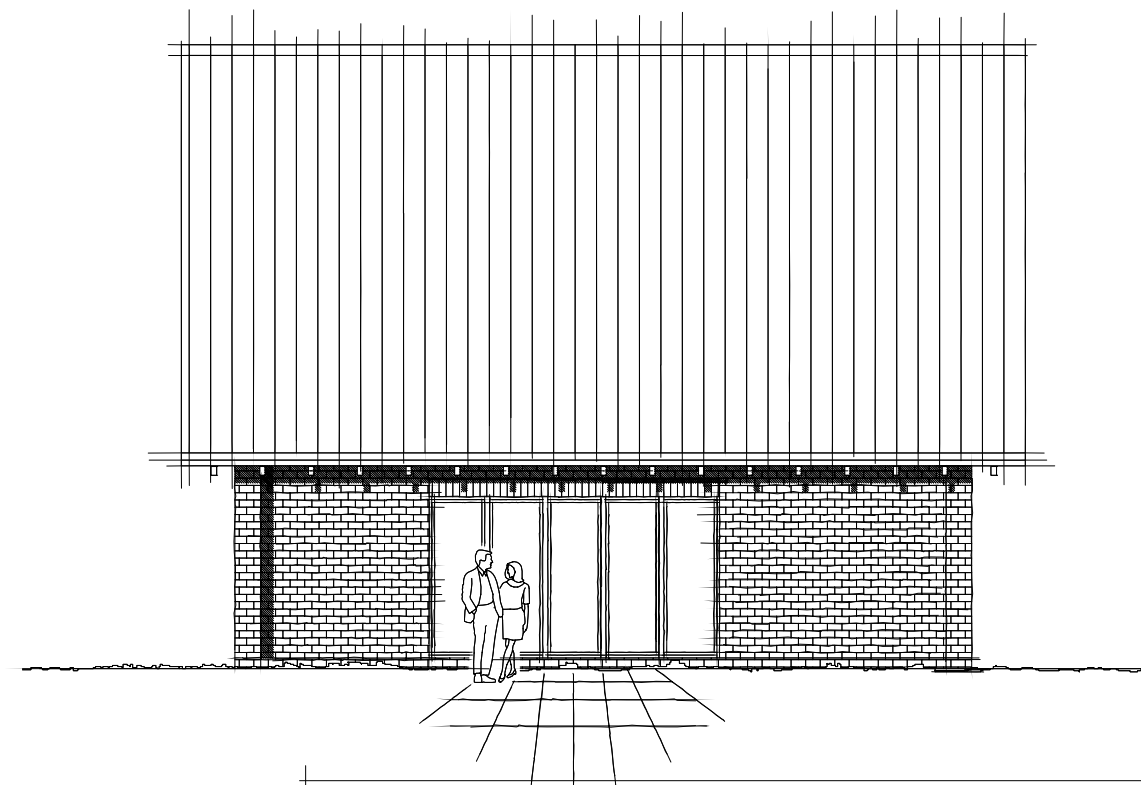
Ansicht Westen



Ansicht Osten



Ansicht Süden



Hauptstr. 3
27419 Tlste-Sittensen



**ARCHITEKT dipl.-ing.
joachim MARTENS**

Tel. 04282/97103
Fax 04282/592709

Hausstyp:
Sothel 135

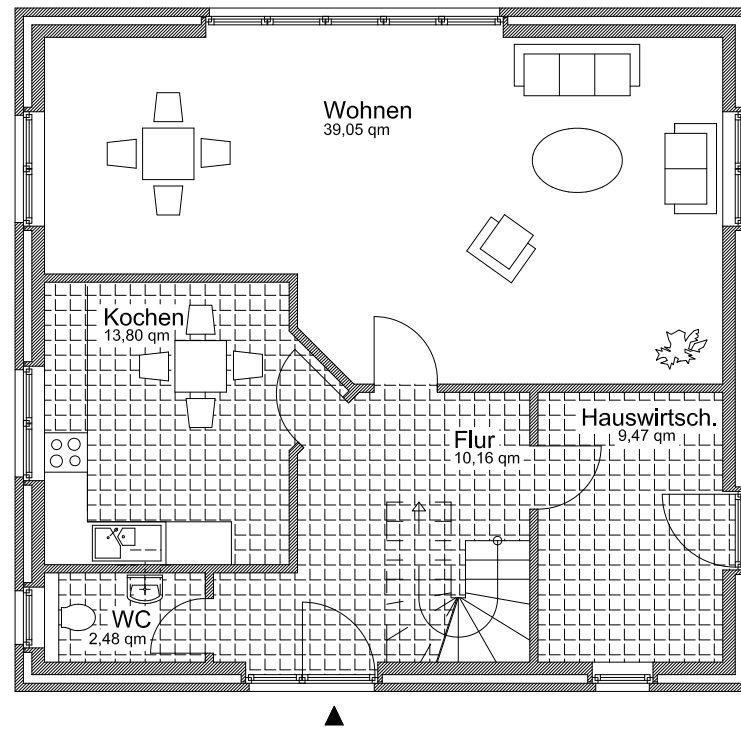
Wohnfläche:
135,3 m²

Maßstab:

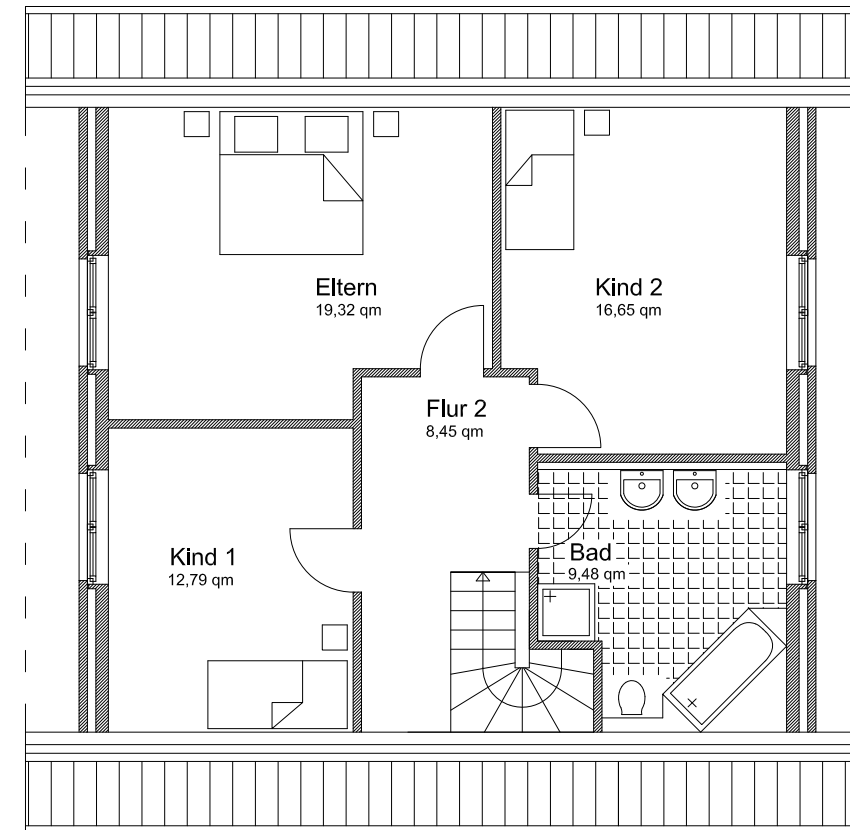
www.architekt-martens.de

info@architekt-martens.de

Erdgeschoss



Obergeschoss



Das Haus Sothel 135 präsentiert sich als kompaktes Wohnhaus mit moderner und ausgefeilter Haustechnik. Das hier abgebildete Haus wurde mit einer kontrollierten Be.- und Entlüftung mit Wärmetauscher, einer Solaranlage sowie einer Wärmepumpe ausgestattet. Die Ausstattung mit den genannten haustechnischen Anlagen können gegen Aufpreis vorgenommen werden.

Das Haus Sothel 135 besitzt fünf Zimmer, ein Bad, ein WC und eine geräumige Küche.

Wohnfläche EG: 76,76 m²

Wohnfläche OG: 58,54 m²

Die gesamte Wohnfläche beträgt 135,3 m².





Sothel 135

Hauptstr. 3
27419 Tlste-Sittensen



**ARCHITEKT dipl.-ing.
joachim MARTENS**

Tel. 04282/97103
Fax 04282/592709

Hautstyp:
Sothel 135

Wohnfläche:
135,3 m²

Maßstab:

www.architekt-martens.de

info@architekt-martens.de

www.architekt-martens.de



ARCHITEKT dipl.- ing.
joachim MARTENS

Hauptstr. 3

Tel.: 04282/97103

Fax: 04282/592709

27419 Tiste-Sittensen Mobil: 0171/4979976

info@architekt-martens.de