

HAUSKATALOG



Landhäuser!



"EIN HAUS WIRD NUR EINMAL GEBAUT, EIN ZUHAUSE ABER TÄGLICH NEU."

(Unbekannt)

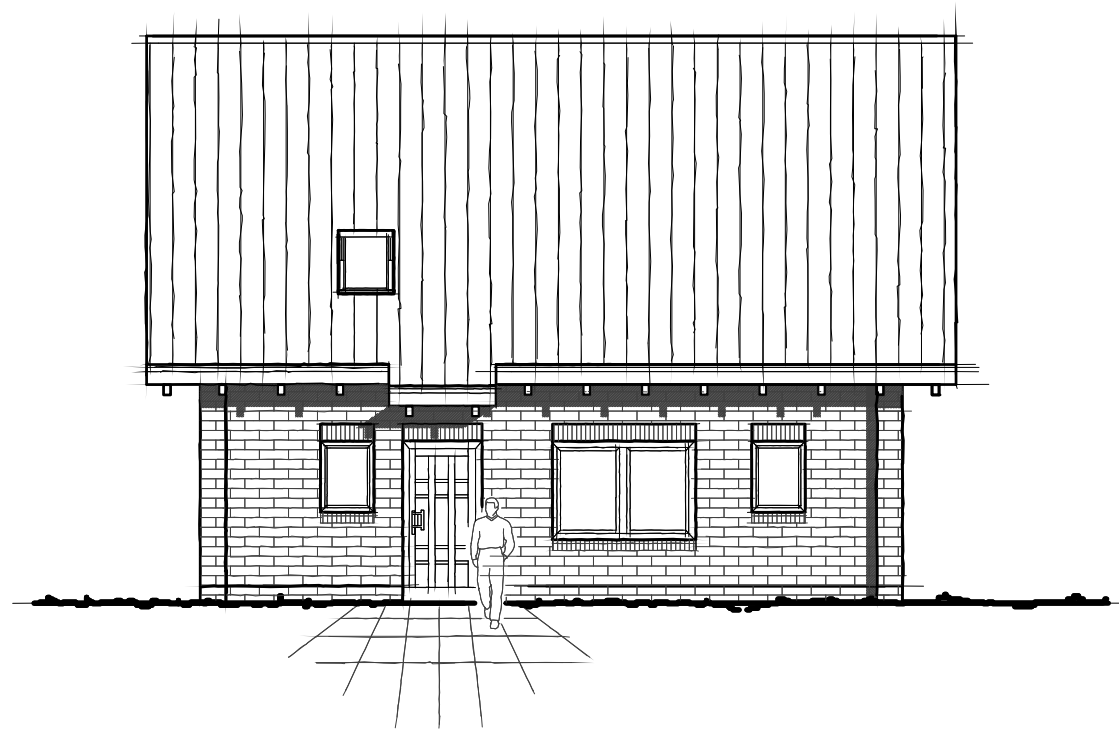
Ansicht Osten



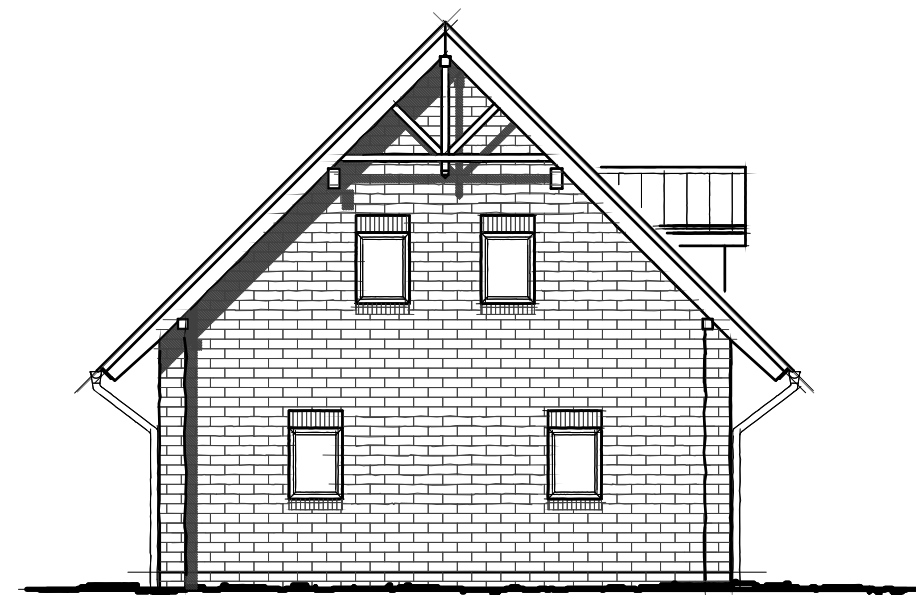
Ansicht Süden



Ansicht Norden



Ansicht Westen



Sittensen 113

Hauptstr. 3
27419 Tlste



**ARCHITEKT dipl.-ing.
joachim MARTENS**

Tel. 04282/97103
Fax 04282/592709

Hausstyp:
Sittensen 112

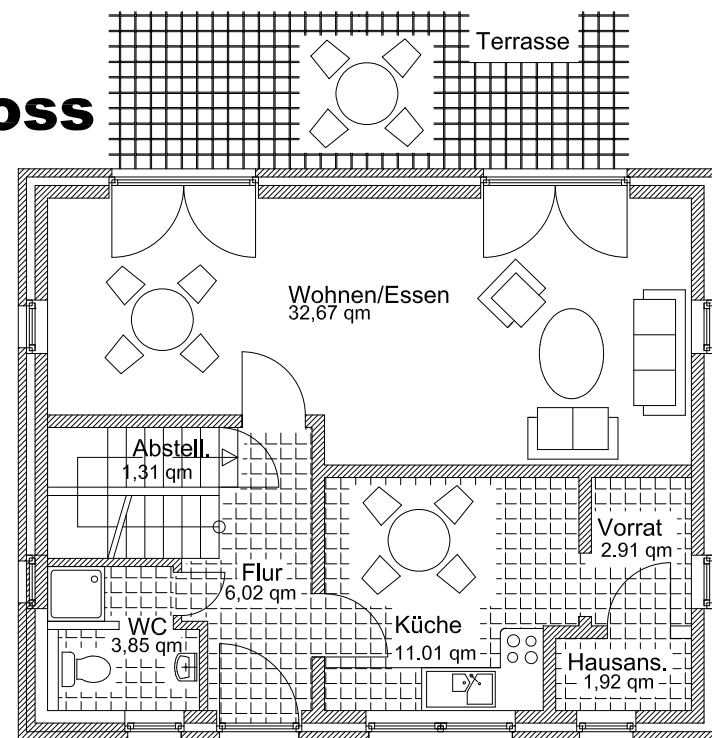
Wohnfläche:
112 qm

Maßstab:

www.architekt-martens.de

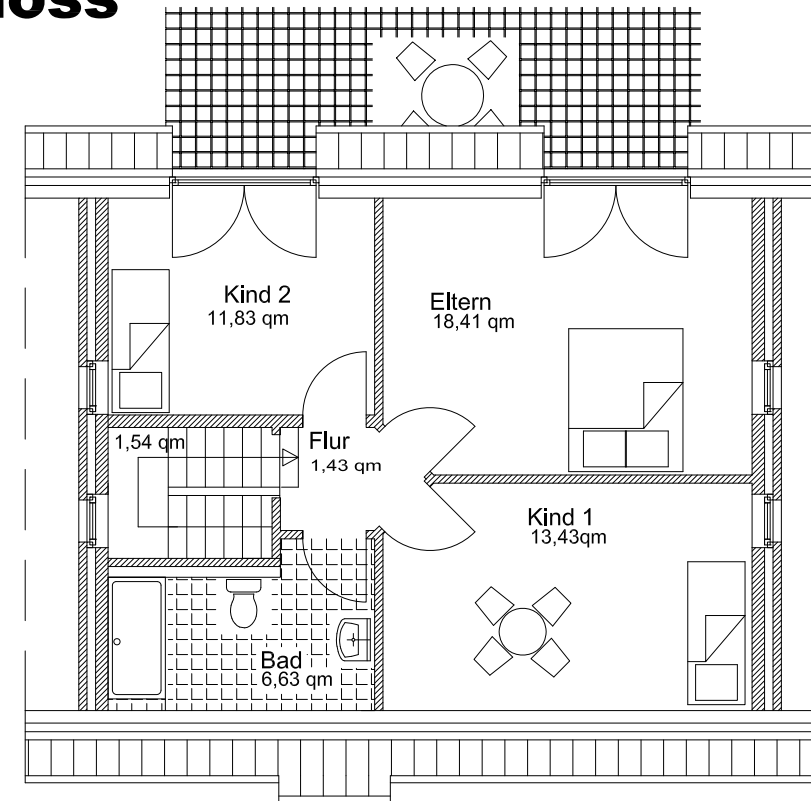
Info@architekt-martens.de

Erdgeschoss



Wohnfläche EG
58,16 m²

Obergeschoss



Wohnfläche OG
54,16 m²

Das **Haus Sittensen 113** präsentiert sich als Wohnhaus in welchem Komfortabilität und Ambiente in jedem Wohnraum insbesondere im Obergeschoss groß geschrieben wird. Großzügige Gauben mit bodentiefen Fenster verleihen den Zimmern im Obergeschoss ein ganz besonderen Flair. Die Terrasse kann gegen Aufpreis überdacht werden, so ergibt sich im Obergeschoss ein attraktiver Balkon für beide südlichen Zimmer.

Das **Haus Sittensen 113** besitzt vier Zimmer, ein Vollbad, ein Duschbad und eine geräumige Küche.

Wohnfläche EG: 59,61 m²

Wohnfläche OG: 53,27 m²

Die gesamte Wohnfläche beträgt 112,88 m².





Die Abbildung zeigt das **Haus Sittensen 113** als Reihenhaus.

Sittensen 113

Hauptstr. 3
27419 Tlste



**ARCHITEKT dipl.-ing.
joachim MARTENS**

Tel. 04282/97103
Fax 04282/592709

Haus typ:
Sittensen 112

Wohnfläche:
112,88 qm

Maßstab:

www.architekt-martens.de

Info@architekt-martens.de

www.architekt-martens.de



ARCHITEKT dipl.- ing.
joachim MARTENS

Hauptstr. 3

Tel.: 04282/97103

Fax: 04282/592709

27419 Tiste-Sittensen Mobil: 0171/4979976

info@architekt-martens.de