

# HAUSKATALOG



# *Landhäuser!*



*"EIN HAUS WIRD NUR EINMAL GEBAUT, EIN ZUHAUSE ABER TÄGLICH NEU."*

(Unbekannt)

## Ansicht Süden



## Ansicht Westen



## Ansicht Norden



## Ansicht Osten



981 JFropes snarpuar  
Jannpans Seedorf 186

Hauptstr. 3  
27419 Tiste-Sittensen



ARCHITEKT dipl.-ing.  
joachim MARTENS

Tel. 04282/97103  
Fax 04282/592709

Haustyp:  
Seedorf 186

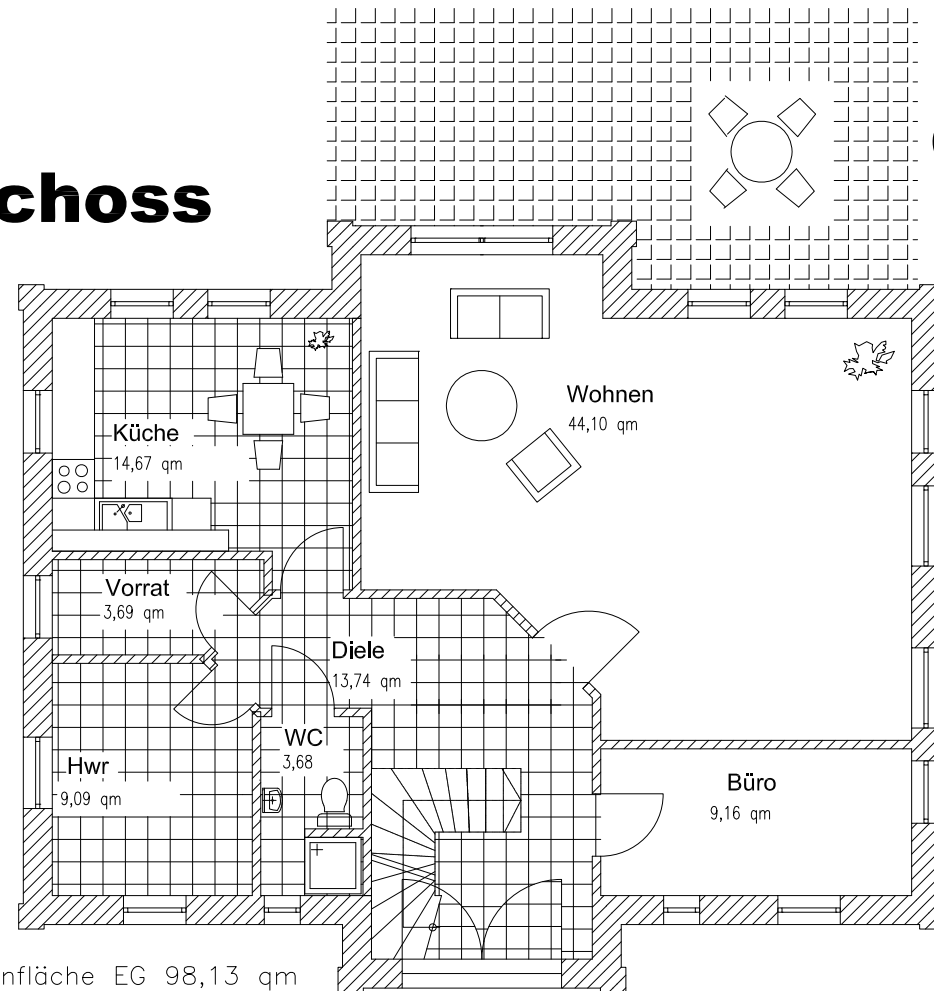
Wohnfläche:  
185,67 qm

Maßstab:

[www.architekt-martens.de](http://www.architekt-martens.de)

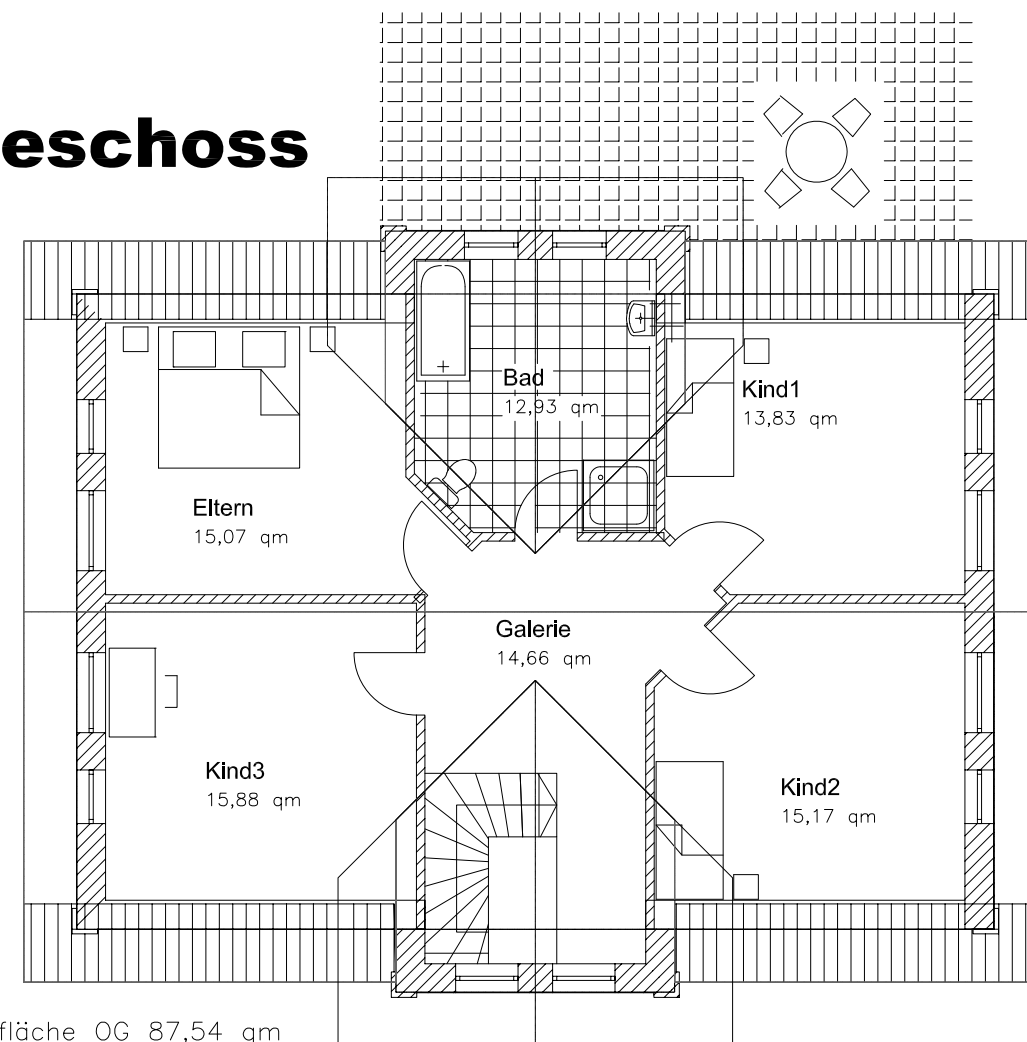
[Info@architekt-martens.de](mailto:Info@architekt-martens.de)

## Erdgeschoss



Wohnfläche EG 98,13 qm

## Obergeschoss



Wohnfläche OG 87,54 qm

Das **Haus Seedorf 186** ist ein großzügiges komfortables Haus welches mit Liebe zum Detail geplant wurde. Große Erker auf beiden Seiten, Verblendmauerwerk mit hervorstehenden Eckpfeilern (Lisenen), klassische Zierkonstruktionen im Holz an den Giebeln (Meckler) und sichtbare Pfetten und Sparrenköpfe.

Das **Haus Seedorf 186** bietet allen Familienmitgliedern jede Menge Platz. Mit Hauswirtschaftsraum, Büro und das für eine fünf-köpfige Familie.

Das **Haus Seedorf 186** besitzt sieben Zimmer, davon eines als Hauswirtschaftsraum, einen Vorratsraum, ein Bad, ein Duschbad, ein Büro, eine komfortable Küche mit Essbereich und eine grosse Eingangsdiele.

Wohnfläche EG: 98,13 m<sup>2</sup>

Wohnfläche OG: 87,54 m<sup>2</sup>

Die gesamte Wohnfläche beträgt 185,67 m<sup>2</sup>.

Hauptstr. 3  
27419 Tiste-Sittensen



**ARCHITEKT dipl.-ing.**  
**joachim MARTENS**

Tel. 04282/97103  
Fax 04282/592709


Haustyp:  
**Seedorf 186**

Wohnfläche:  
**185,67 qm**

Maßstab:



**Landhaus Seedorf 186**

Hauptstr. 3 27419 Tiste-Sittensen		 <b>ARCHITEKT dipl.-ing. joachim MARTENS</b>	Tel. 04282/97103 Fax 04282/592709
<b>Haustyp:</b> <b>Seedorf 186</b>	<b>Wohnfläche:</b> <b>185,67 qm</b>	<b>Maßstab:</b>	
<a href="http://www.architekt-martens.de">www.architekt-martens.de</a>		<a href="mailto:Info@architekt-martens.de">Info@architekt-martens.de</a>	

[www.architekt-martens.de](http://www.architekt-martens.de)



**ARCHITEKT dipl.- ing.**  
**joachim MARTENS**

Hauptstr. 3

Tel.: 04282/97103

Fax: 04282/592709

27419 Tiste-Sittensen Mobil: 0171/4979976

[info@architekt-martens.de](mailto:info@architekt-martens.de)