

HAUSKATALOG



Landhäuser!



"EIN HAUS WIRD NUR EINMAL GEBAUT, EIN ZUHAUSE ABER TÄGLICH NEU."

(Unbekannt)

Ansicht Süden



Ansicht Norden



Ansicht Osten



Ansicht Westen



Hauptstr. 3
27419 Tiste-Sittensen



ARCHITEKT dipl.-ing.
joachim MARTENS

Tel. 04282/97103
Fax 04282/592709

Haustyp:
Rotenburg 145

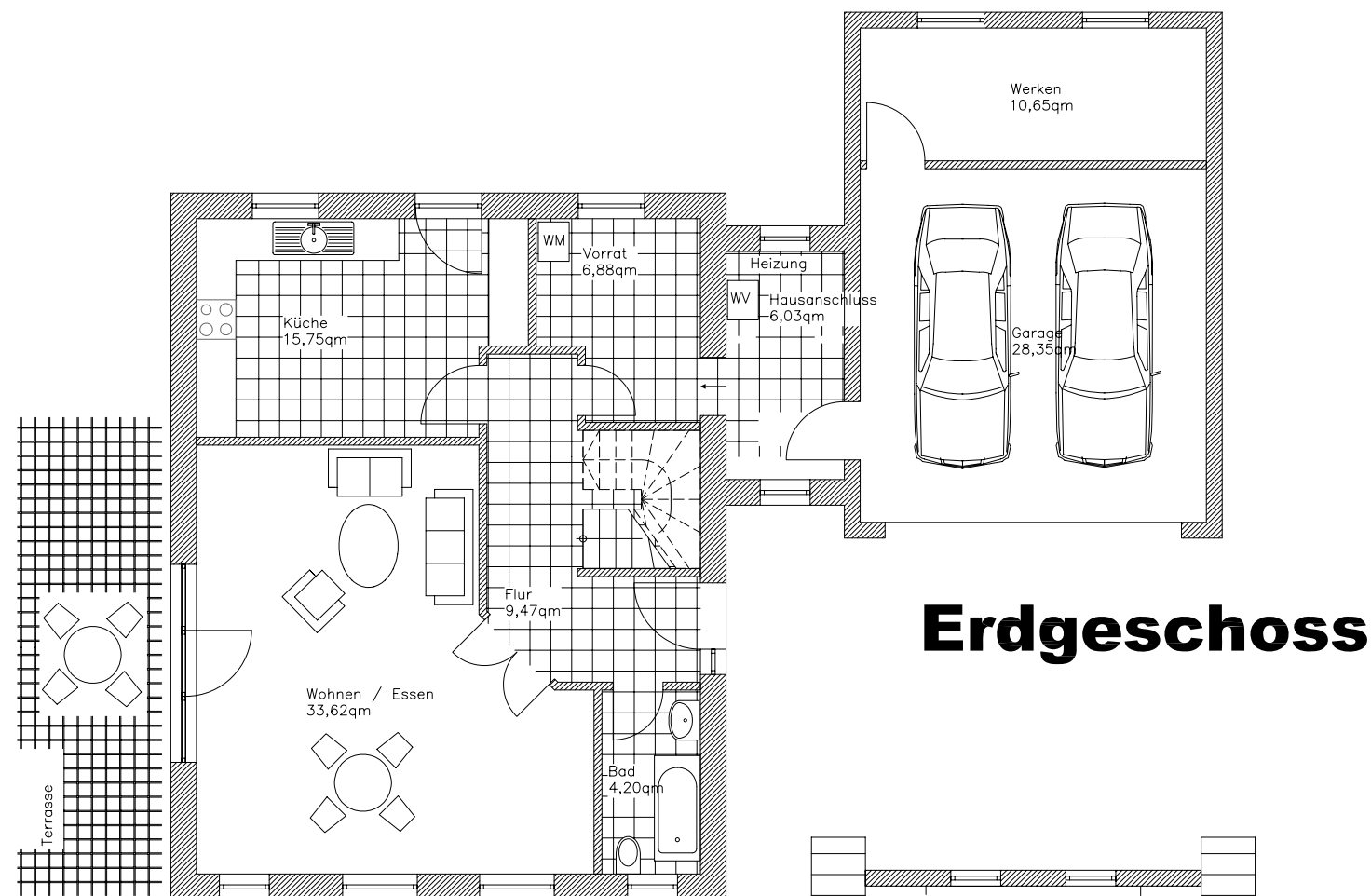
Wohnfläche:
144,59 qm

Maßstab:

www.architekt-martens.de

Info@architekt-martens.de

Rotenburg 145



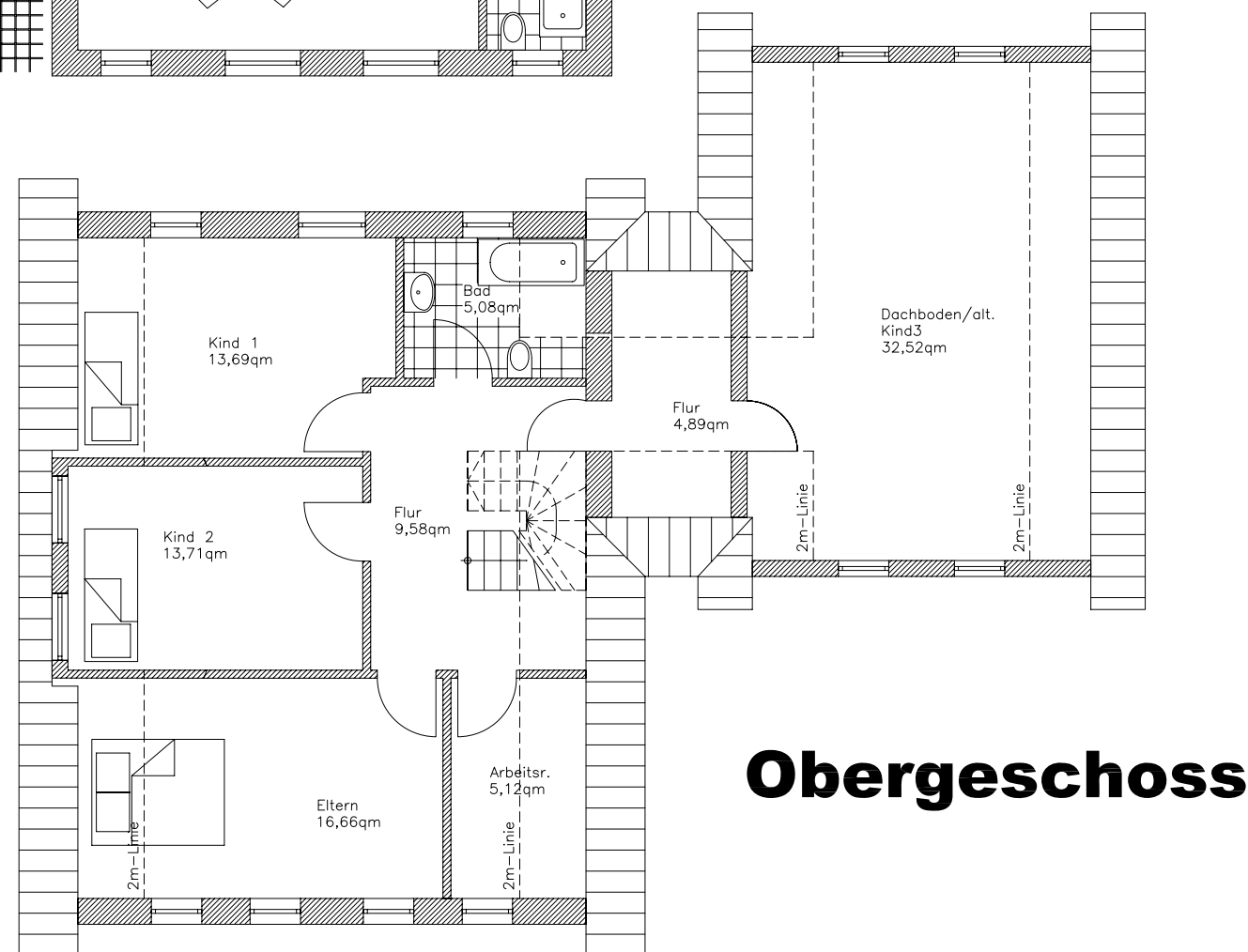
Erdgeschoss

Unser Haus **Haus Rotenburg 145** ist ein großes komfortables Haus mit Vollwertgarage welche optimal in der Hausansicht integriert ist. Gleicher Klinker, integriertes Dach und im Obergeschoss bestehen vielfältige Möglichkeiten zur Nutzung. Sei es als Hobbyraum oder Ausbau zu Wohnraum. In diesem Fall erreichbar über das Obergeschoss. Der gesamte Hausstil ist im schönen klassischen Look gehalten. Weißer Verblender und antrazithfarbene Dacheindeckung aus Tonpdachziegel.

Das **Haus Rotenburg 145** besitzt jeweils vier Zimmer, ein Vollbad, ein Duschbad und eine geräumige Küche.


Wohnfläche EG: 75,86 m²
 Wohnfläche OG: 68,73 m²
 Ausbaureserve OG: 32,52 m²

Die gesamte Wohnfläche beträgt jeweils 144,59 m².




Obergeschoss

Rotenburg 145

Hauptstr. 3 27419 Tiste-Sittensen	 ARCHITEKT dipl.-ing. joachim MARTENS	Tel. 04282/97103 Fax 04282/592709
Haustyp: Rotenburg 145	Wohnflächen: 144,59 qm	Maßstab:
www.architekt-martens.de		Info@architekt-martens.de



Rotenburg 145

Hauptstr. 3 27419 Tiste-Sittensen		 ARCHITEKT dipl.-ing. joachim MARTENS	Tel. 04282/97103 Fax 04282/592709
Haustyp: Rotenburg 145	Wohnflächen: 144,59 qm	Maßstab:	
www.architekt-martens.de		Info@architekt-martens.de	

www.architekt-martens.de



ARCHITEKT dipl.- ing.
joachim MARTENS

Hauptstr. 3

Tel.: 04282/97103

Fax: 04282/592709

27419 Tiste-Sittensen Mobil: 0171/4979976

info@architekt-martens.de