

HAUSKATALOG



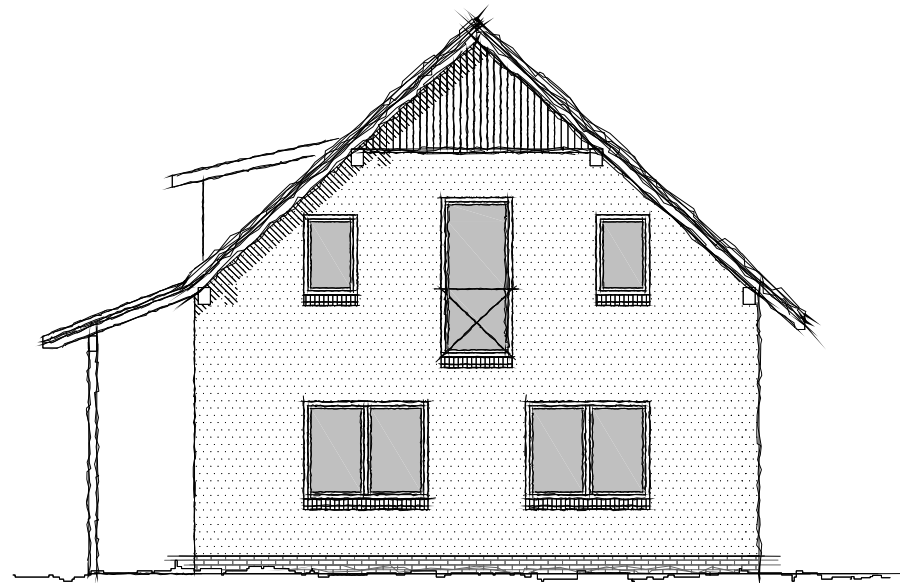
Landhäuser!



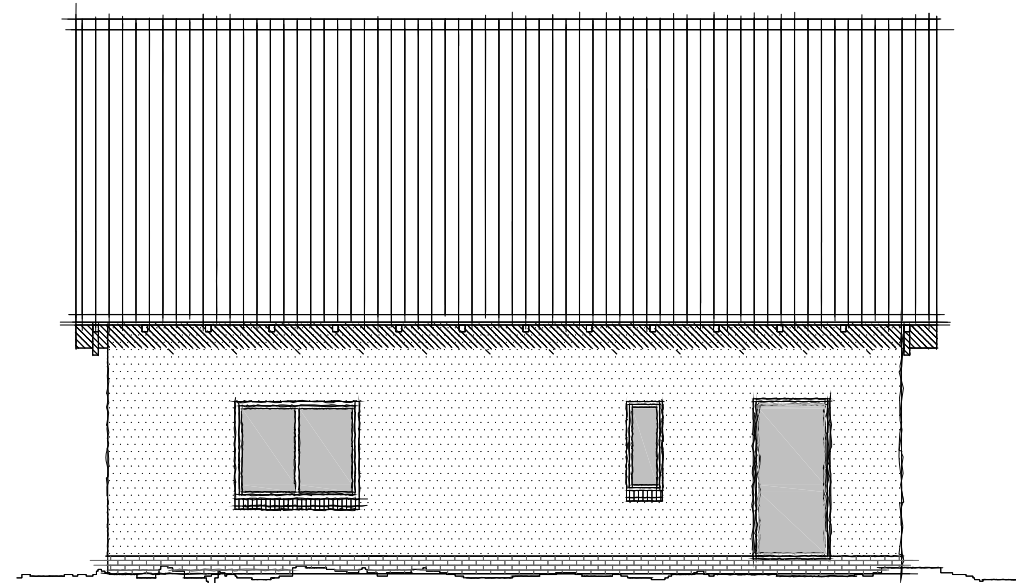
"EIN HAUS WIRD NUR EINMAL GEBAUT, EIN ZUHAUSE ABER TÄGLICH NEU."

(Unbekannt)

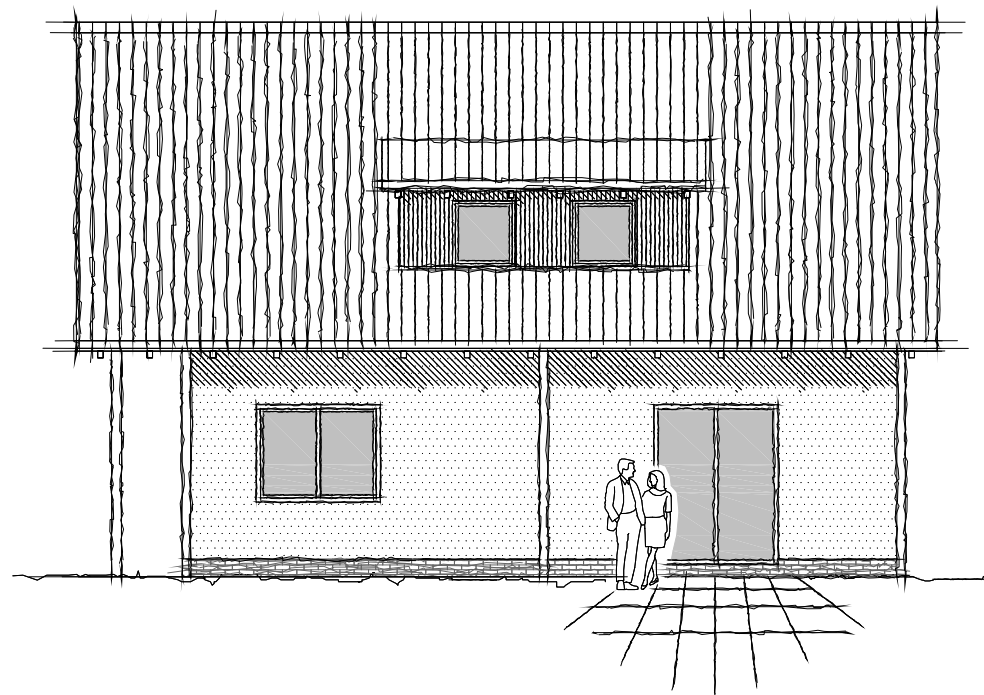
Ansicht Osten



Ansicht Norden



Ansicht Süden



Ansicht Westen



Haus Hemsbünde 125

Hauptstr. 3
27419 Tlste-Sittensen



**ARCHITEKT dipl.-ing.
joachim MARTENS**

Tel. 04282/97103
Fax 04282/592709

Haustyp:
Hemsbünde 125

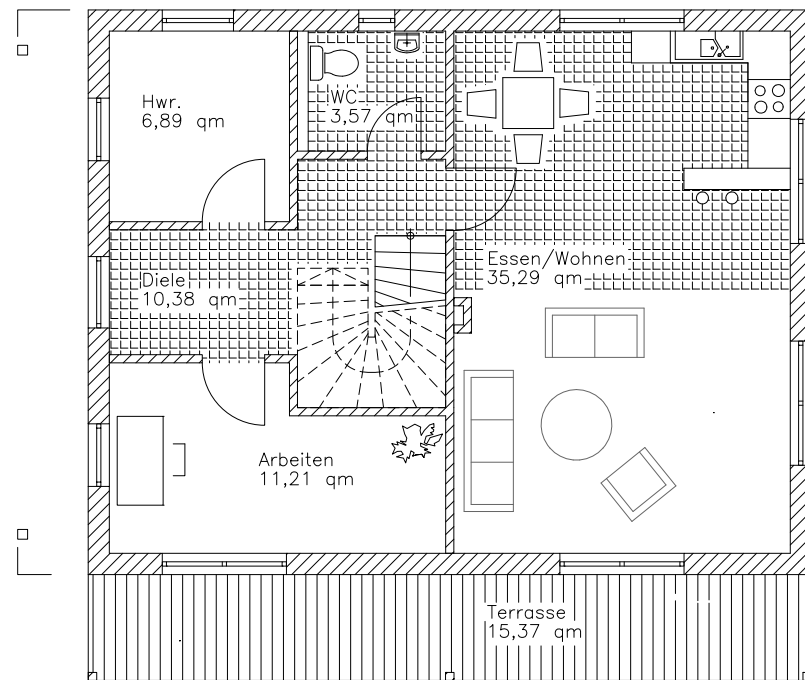
Wohnfläche:
124,85 qm

Maßstab:

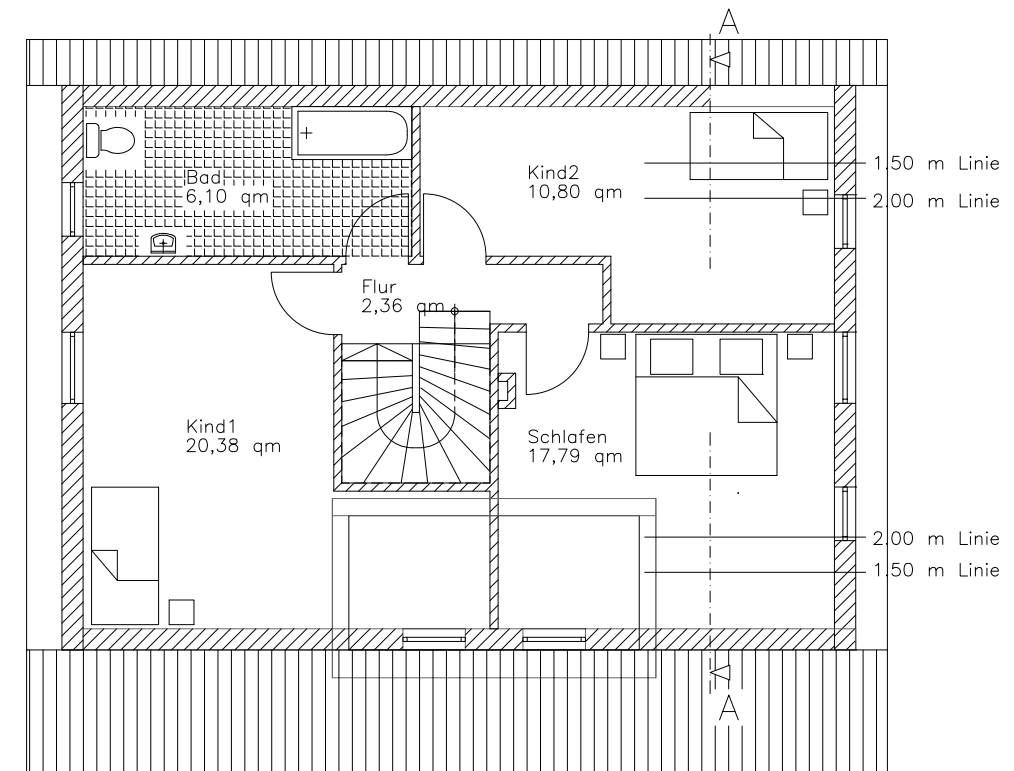
www.architekt-martens.de

info@architekt-martens.de

Erdgeschoss



Obergeschoss



Aus unserer Klassikreihe kommt hier nun unser **Haus Hemsbünde 125**. Durch seine kompakte Bauweise bietet sich dieses Haus insbesondere auch für das kleine Grundstück an. Das **Haus Hemsbünde 125** steht auf einer Grundfläche von nur 95 m². Hier wird sowohl drinnen wie draußen gelebt was auf der ganzen Südseite durch die großzügige überdachte Veranda unterstrichen wird.

Das **Haus Hemsbünde 125** besitzt fünf Zimmer, ein komfortablen Hauswirtschaftsraum ein Bad, ein Gästebad, eine komfortable Küche und eine grosse Eingangsdielen.

Die Wohnfläche im EG beträgt 67,42 m².
 Die Wohnfläche im OG beträgt 57,43 m².
Die gesamte Wohnfläche beträgt 124,85 m².



www.architekt-martens.de



ARCHITEKT dipl.- ing.
joachim MARTENS

Hauptstr. 3

Tel.: 04282/97103

Fax: 04282/592709

27419 Tiste-Sittensen Mobil: 0171/4979976

info@architekt-martens.de