

# HAUSKATALOG



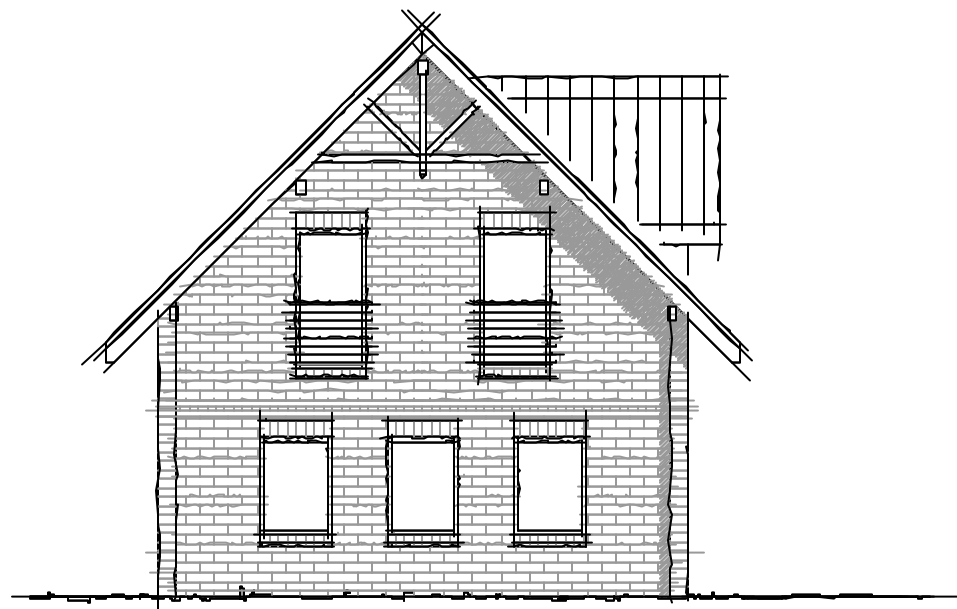
# *Landhäuser!*



*"EIN HAUS WIRD NUR EINMAL GEBAUT, EIN ZUHAUSE ABER TÄGLICH NEU."*

(Unbekannt)

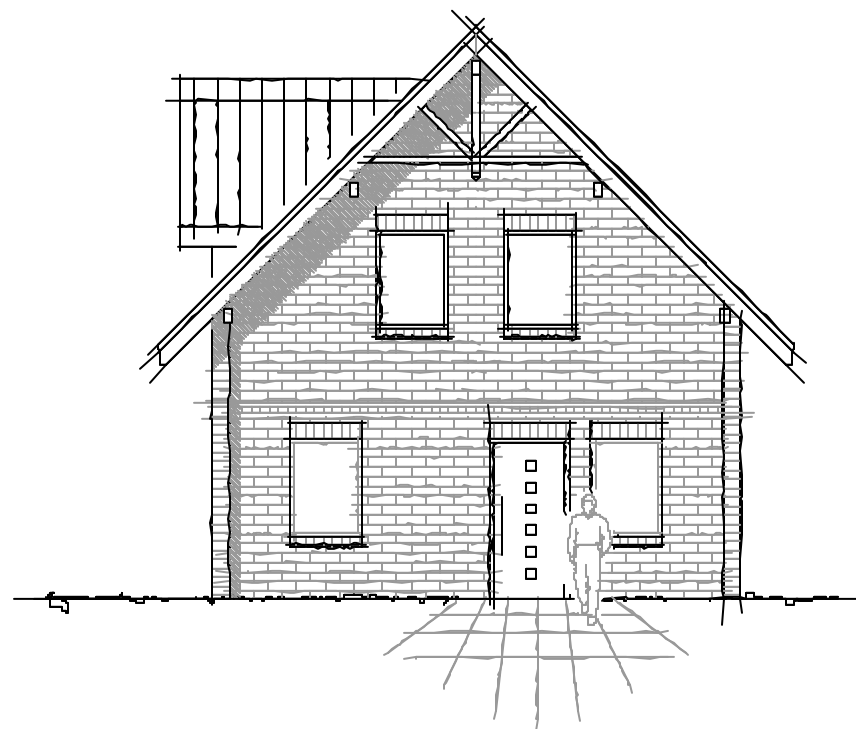
# Ansicht Westen



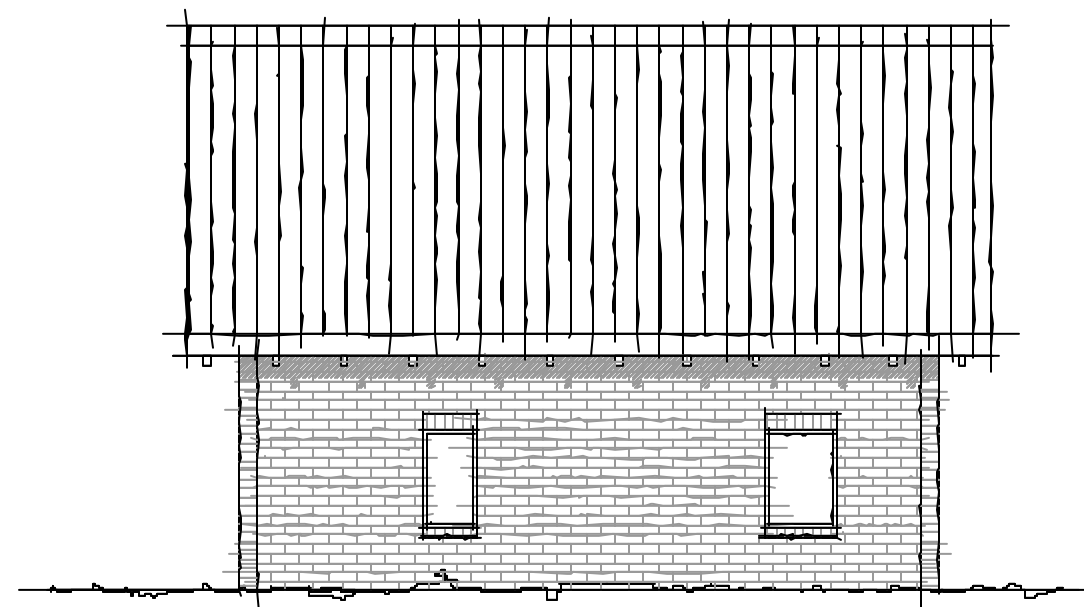
# Ansicht Süden




# Ansicht Osten



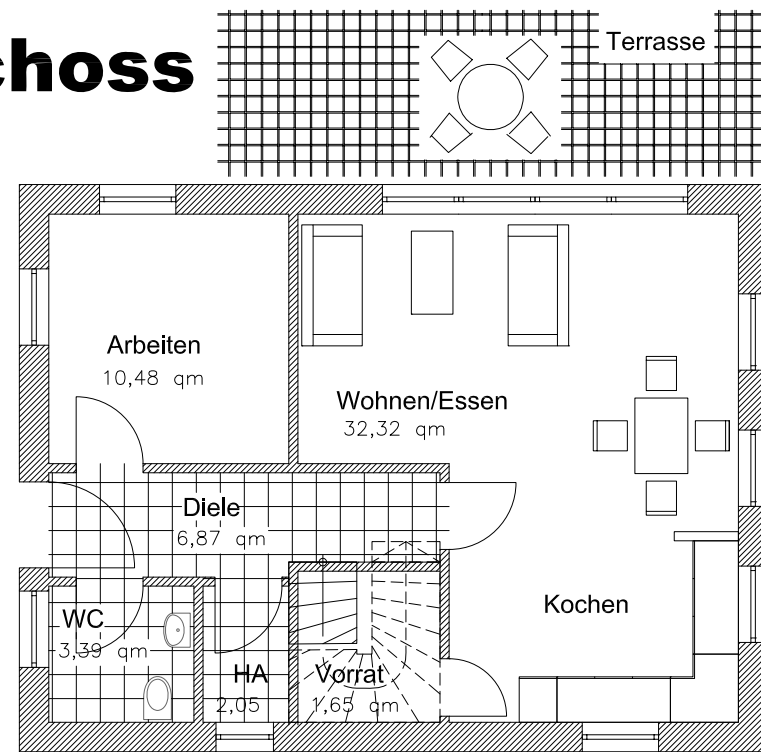
# Ansicht Norden



**Hamersen 110**

Hauptstr. 3 27419 Tiste-Sittensen	 <b>ARCHITEKT dipl.-ing. joachim MARTENS</b>	Tel. 04282/97103 Fax 04282/592709
Hautstyp: <b>Hamersen 110</b>	Wohnfläche: <b>108,90</b>	Maßstab:
<a href="http://www.architekt-martens.de">www.architekt-martens.de</a>		<a href="mailto:info@architekt-martens.de">info@architekt-martens.de</a>

# Erdgeschoss



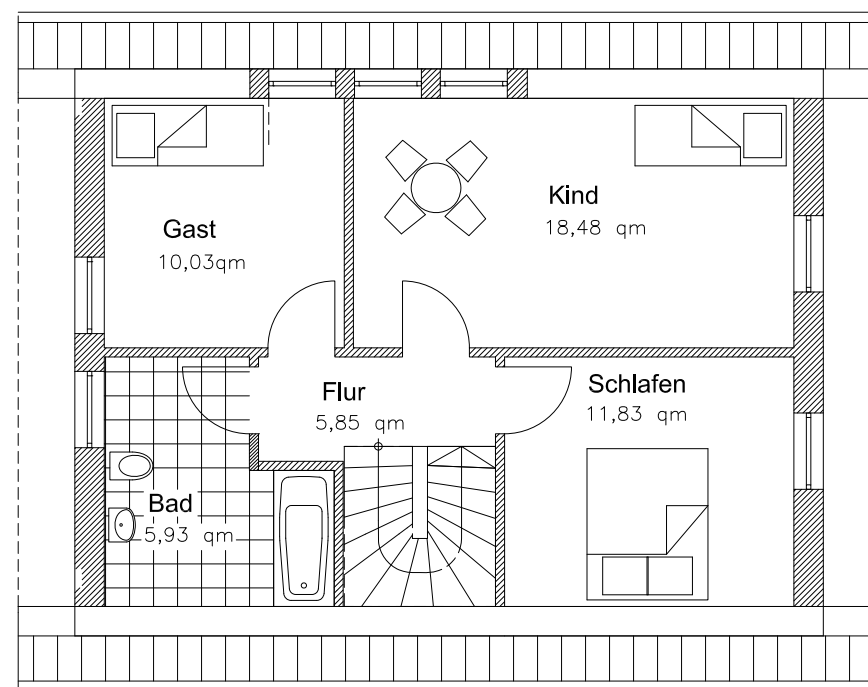
Das **Haus Hamersen 110** präsentiert sich als Klassiker für die junge Familie. Auch die Fassade und die Dachkonstruktionen wurden mit viel Liebe geplant. So erhalten alle Giebel sogenannte Meckler (Zierat in der sichtbaren Dachkonstruktion). Eine Gaube über zwei Zimmer verleihen beiden Räumen ein besonderes Ambiente. Bodentiefe Fenster (auch französischer Balkon genannt) im Obergeschoss signalisieren Großzügigkeit.

Das **Haus Hamersen 110** besitzt fünf Zimmer, ein Vollbad, ein Gäste-WC und eine geräumige Küche.


Wohnfläche EG: 56,76 m<sup>2</sup>  
 Wohnfläche OG: 52,14 m<sup>2</sup>

**Die gesamte Wohnfläche beträgt 108,90 m<sup>2</sup>.**

# Obergeschoss



**Hamersen 110**

Hauptstr. 3 27419 Tiste-Sittensen	 <b>ARCHITEKT dipl.-ing. joachim MARTENS</b>	Tel. 04282/97103 Fax 04282/592709
Haustyp: <b>Hamersen 120</b>	Wohnfläche: <b>108,90</b>	Maßstab:
<a href="http://www.architekt-martens.de">www.architekt-martens.de</a>		<a href="mailto:info@architekt-martens.de">info@architekt-martens.de</a>



**Hamersen 120**

Hauptstr. 3  
27419 Tlste-Sittensen



**ARCHITEKT dipl.-ing.  
joachim MARTENS**

Tel. 04282/97103  
Fax 04282/592709

Hausstyp:  
**Hamersen 120**

Wohnfläche:  
**108,90**

Maßstab:

[www.architekt-martens.de](http://www.architekt-martens.de)

[info@architekt-martens.de](mailto:info@architekt-martens.de)

[www.architekt-martens.de](http://www.architekt-martens.de)



**ARCHITEKT dipl.- ing.**  
**joachim MARTENS**

Hauptstr. 3      Tel.: 04282/97103  
27419 Tiste-Sittensen      Mobil: 0171/4979976

Fax: 04282/592709  
[info@architekt-martens.de](mailto:info@architekt-martens.de)