

HAUSKATALOG



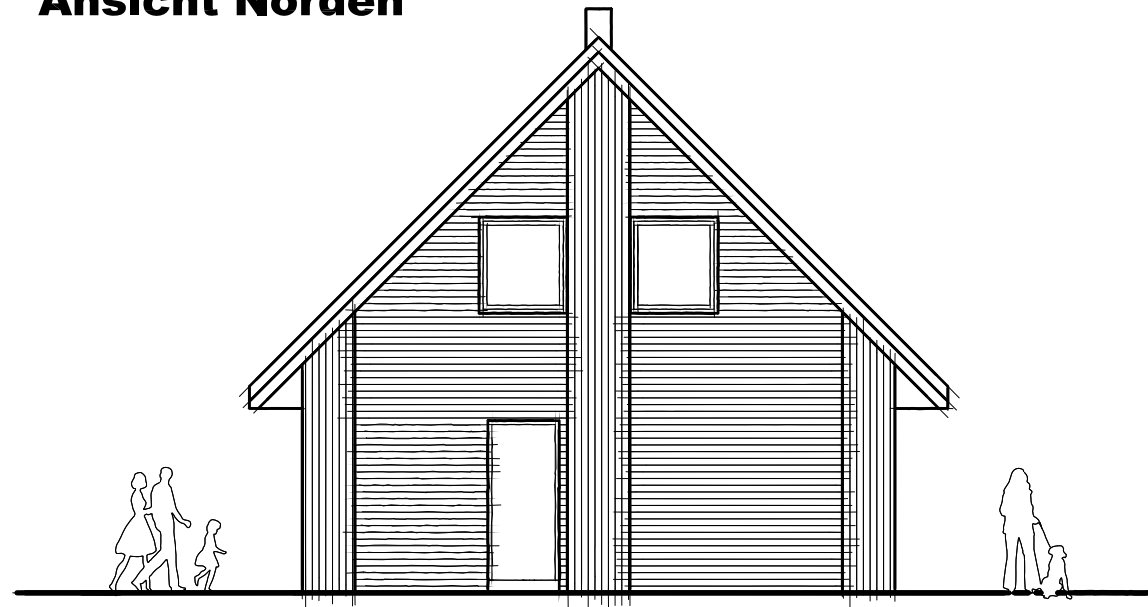
Landhäuser!



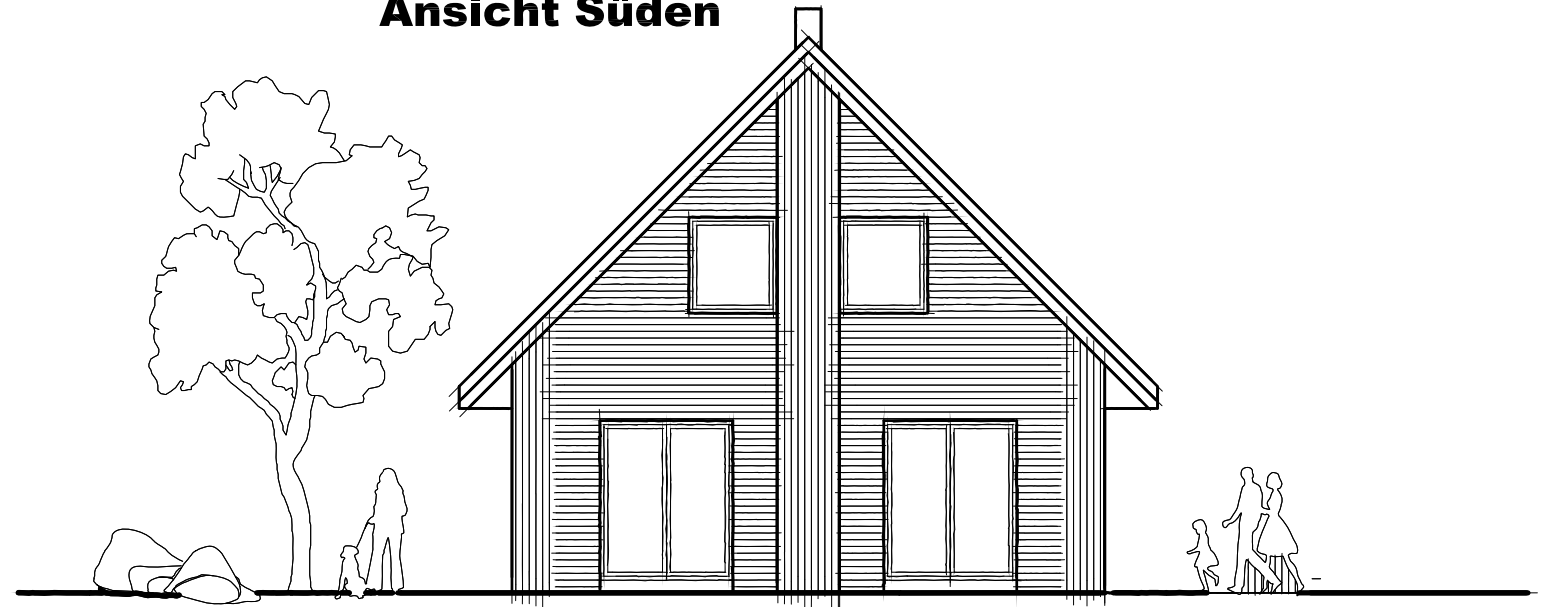
"EIN HAUS WIRD NUR EINMAL GEBAUT, EIN ZUHAUSE ABER TÄGLICH NEU."

(Unbekannt)

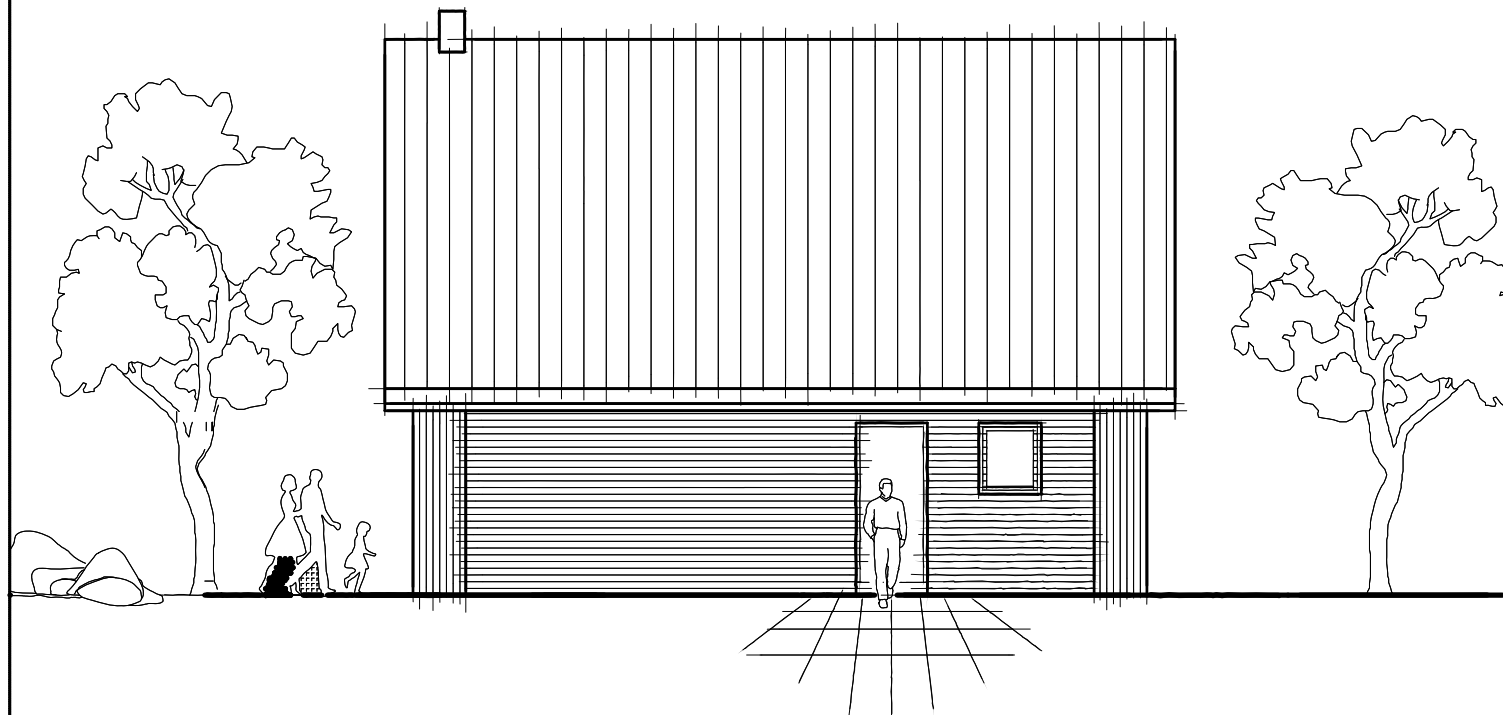
Ansicht Norden



Ansicht Süden



Ansicht Osten



Ansicht Westen



Haus Ahlden 120

Hauptstr. 3
27419 Tiste-Sittensen



**ARCHITEKT dipl.-ing.
joachim MARTENS**

Tel. 04282/97103
Fax 04282/592709

Haustyp:
Ahlden 120

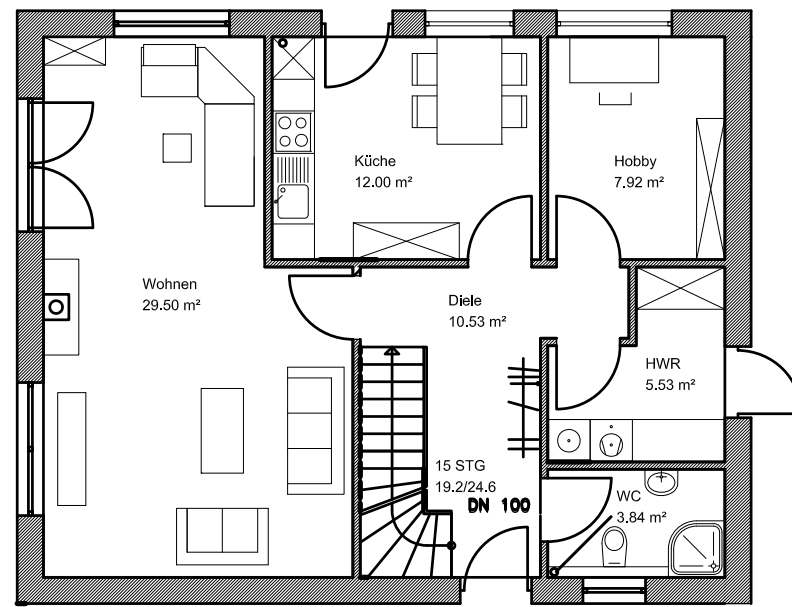
Wohnfläche:
119,82 qm

Maßstab:

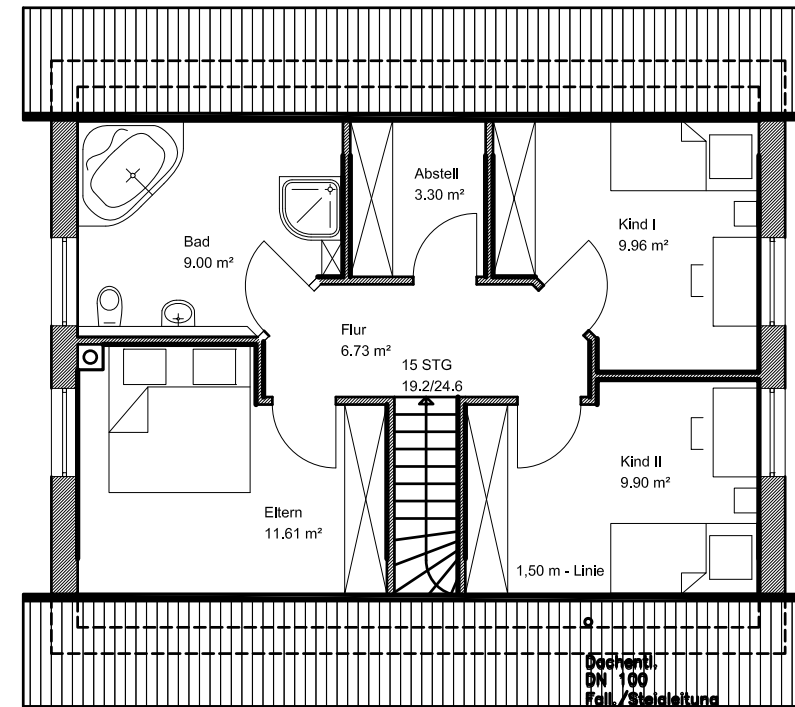
www.architekt-martens.de

info@architekt-martens.de

Erdgeschoss



Obergeschoss



Das **Haus Ahlen 120** ist unser Klassiker für die junge Familie. Die hier gezeigte Fassade strahlt im schönsten Schwedenrot.

Das **Haus Ahlden 120** besitzt fünf Zimmer, eines davon als Hauswirtschaftsraum, ein großes Bad, ein Abstellraum, ein Gästebad, eine komfortable Küche mit schöner Essecke und eine grosse Eingangsdiele.

Die Wohnfläche im EG beträgt 69,32 m².
Die Wohnfläche im OG beträgt 50,50 m².

Die gesamte Wohnfläche beträgt 119,82 m².





Ahlden 120

Hauptstr. 3
27419 Tlste-Sittensen



**ARCHITEKT dipl.-ing.
joachim MARTENS**

Tel. 04282/97103
Fax 04282/592709

Haustyp:
Ahlden 120

Wohnfläche:
119,82 qm

Maßstab:

www.architekt-martens.de

info@architekt-martens.de

www.architekt-martens.de



ARCHITEKT dipl.- ing.
joachim MARTENS

Hauptstr. 3 Tel.: 04282/97103
27419 Tiste-Sittensen Mobil: 0171/4979976

Fax: 04282/592709
info@architekt-martens.de