

# HAUSKATALOG



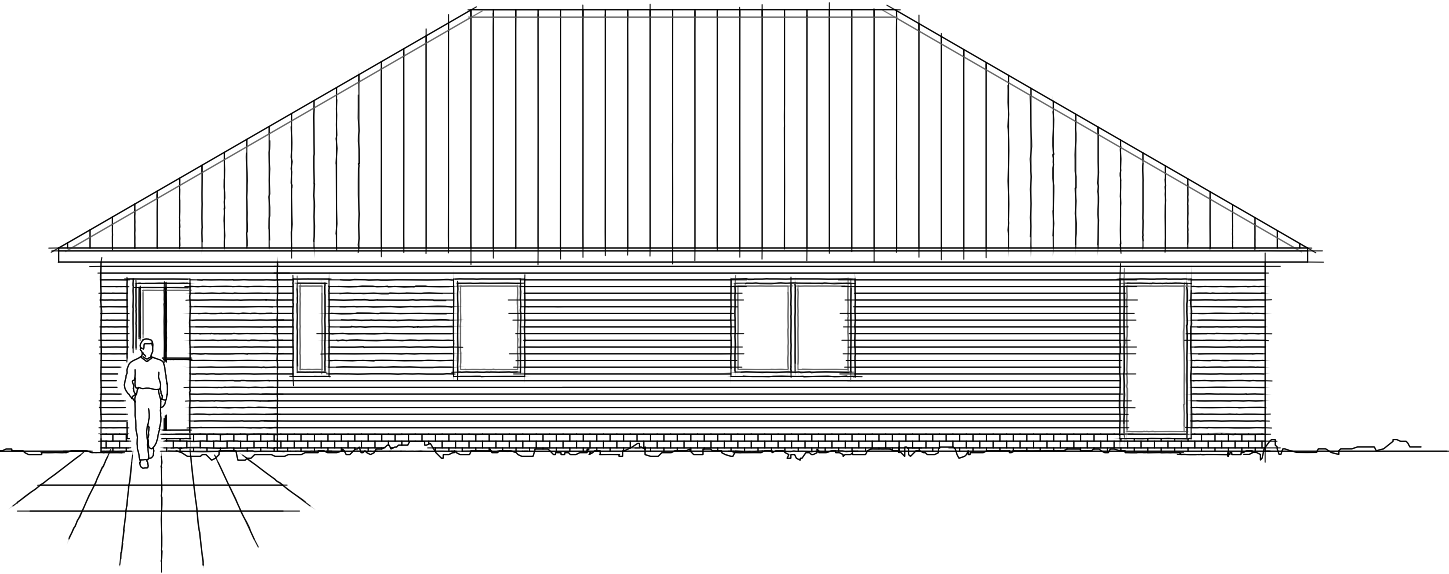
# *Bungalows!*



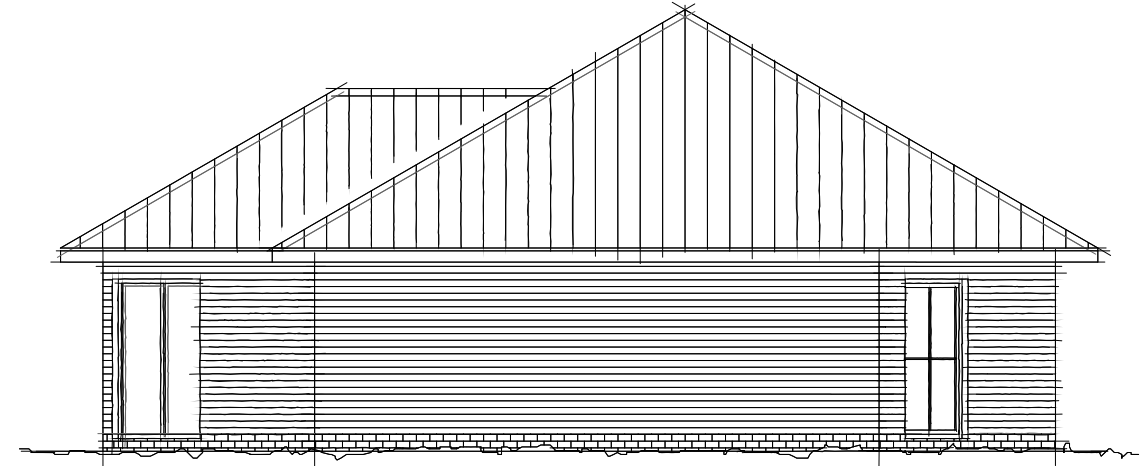
**"Das eigene Haus ist für jeden der sicherste Zufluchtsort!"**

(aus: Corpus Iuris Civils)

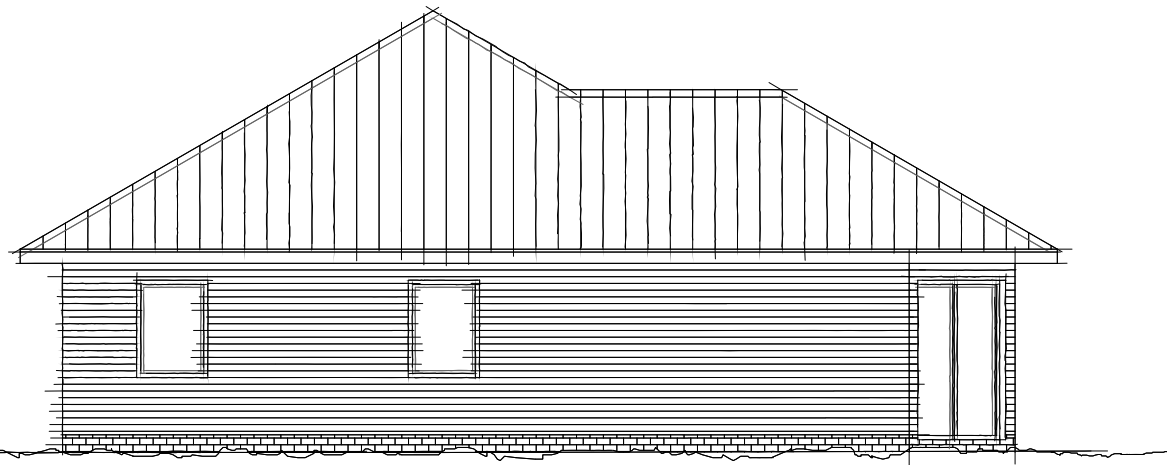
**Ansicht Norden**



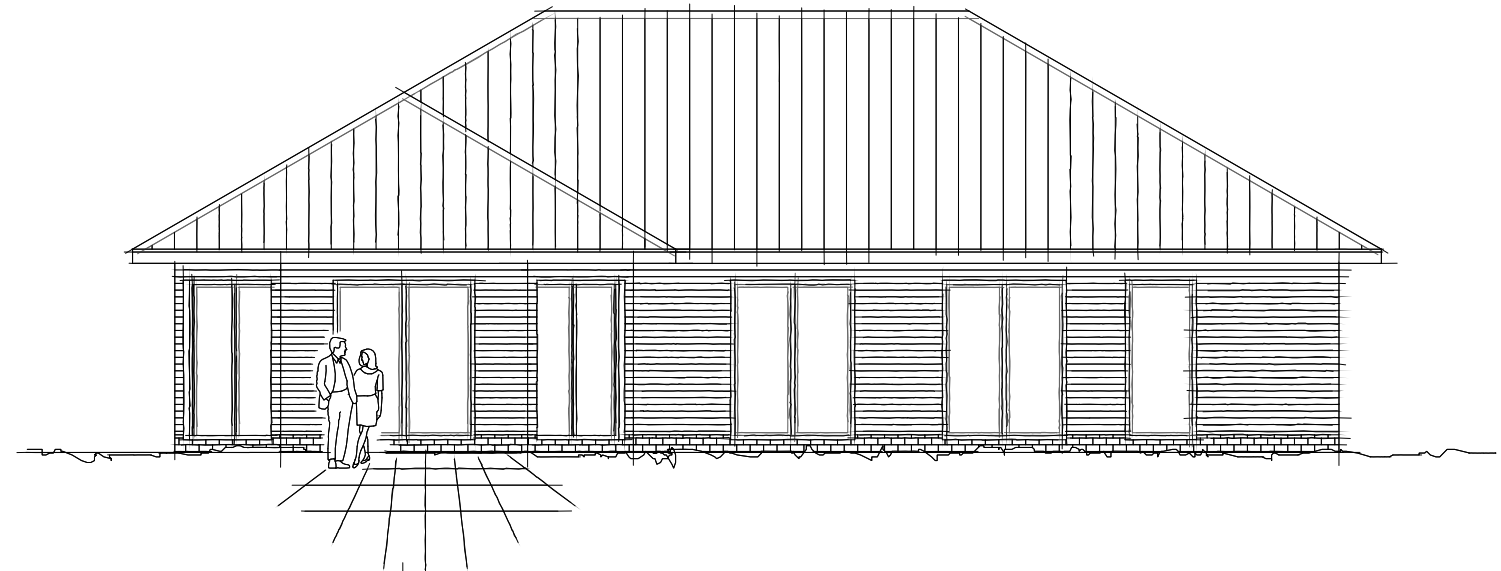
**Ansicht Osten**



**Ansicht Westen**



**Ansicht Süden**



**Bungalow Ostervesede 165**

Hauptstr. 3  
27419 Tlste-Sittensen



**ARCHITEKT dipl.-ing.  
joachim MARTENS**

Tel. 04282/97103  
Fax 04282/592709

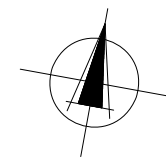
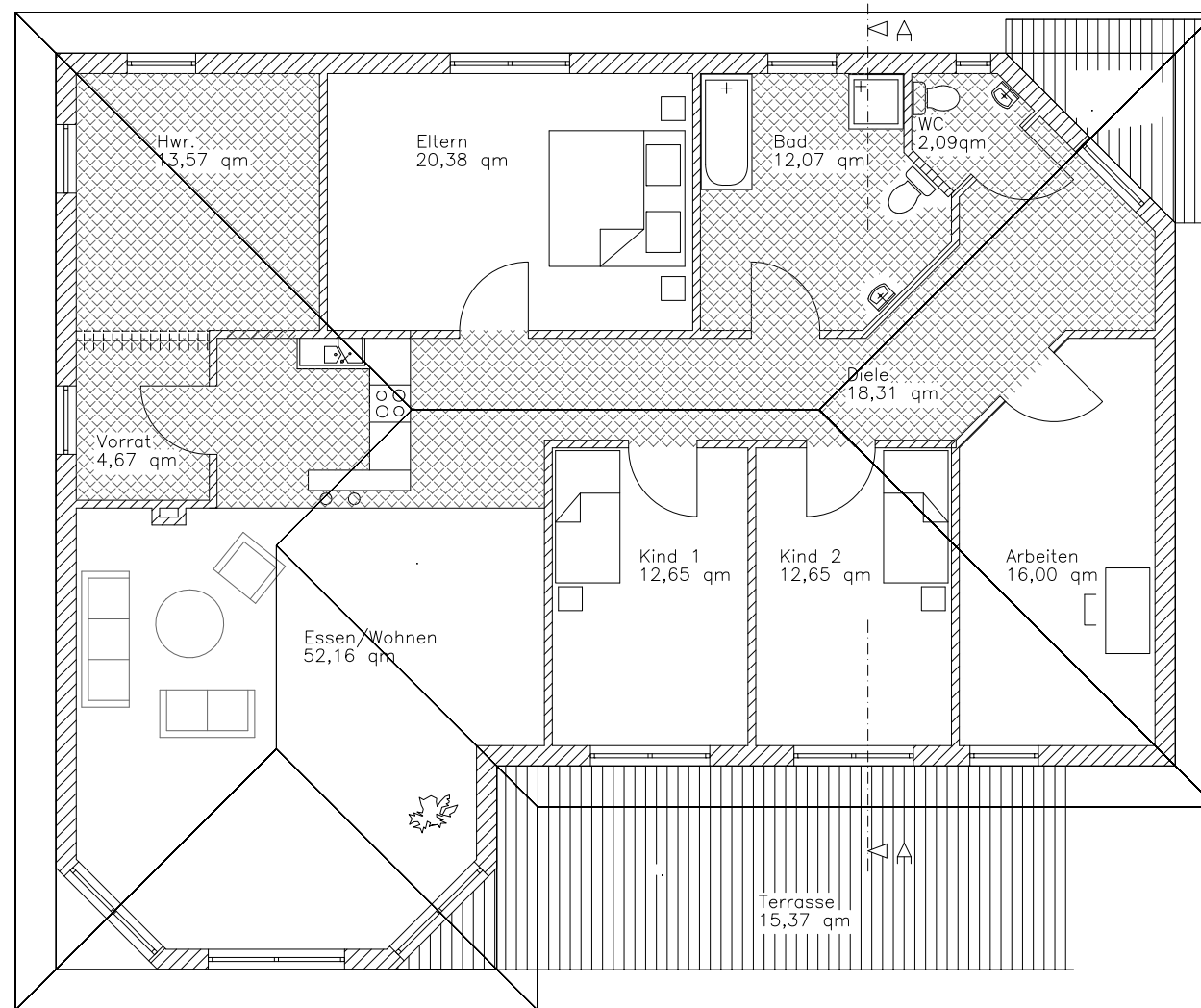
Haustyp:  
**Ostervesede 165**

Wohnfläche:  
**164,55 qm**

Maßstab:

[www.architekt-martens.de](http://www.architekt-martens.de)

[info@architekt-martens.de](mailto:info@architekt-martens.de)



## Erdgeschoss

Der **Bungalow Ostervesede 165** bietet behindertengerechtes, modernes und barrierefreies Wohnen und das wie alle unsere Bungalowskomplett ebenerdig. Große Fensterelemente in allen Wohnräumen bieten viel Sonne und Komfort. Das Obergeschoss ist nicht ausgebaut und hat noch eine Ausbaureserve von ca. 103 m<sup>2</sup>.

Der **Bungalow Ostervesede 165** besitzt sechs Zimmer, davon eines als komfortabler Hauswirtschaftsraum ein barrierefreies Bad, ein Gäste-WC, ein Vorratsraum eine komfortable Küche und eine grosse Eingangsdiele. Auf der sonnigen Südseite ist die große Terrasse vorgesehen. Hier findet auch eine große Grillrunde komfortabel Platz.

**Die Wohnfläche beträgt 164,55 m<sup>2</sup>.**

Hauptstr. 3  
27419 Tlste-Sittensen



**ARCHITEKT dipl.-ing.**  
**joachim MARTENS**

Tel. 04282/97103  
Fax 04282/592709

Haustyp:  
**Ostervesede 165**

Wohnfläche:  
**164,55 qm**

Maßstab:

[www.architekt-martens.de](http://www.architekt-martens.de)



**ARCHITEKT dipl.- ing.**  
**joachim MARTENS**

Hauptstr. 3

Tel.: 04282/97103

Fax: 04282/592709

27419 Tiste-Sittensen Mobil: 0171/4979976

[info@architekt-martens.de](mailto:info@architekt-martens.de)