

HAUSKATALOG



Bungalows!



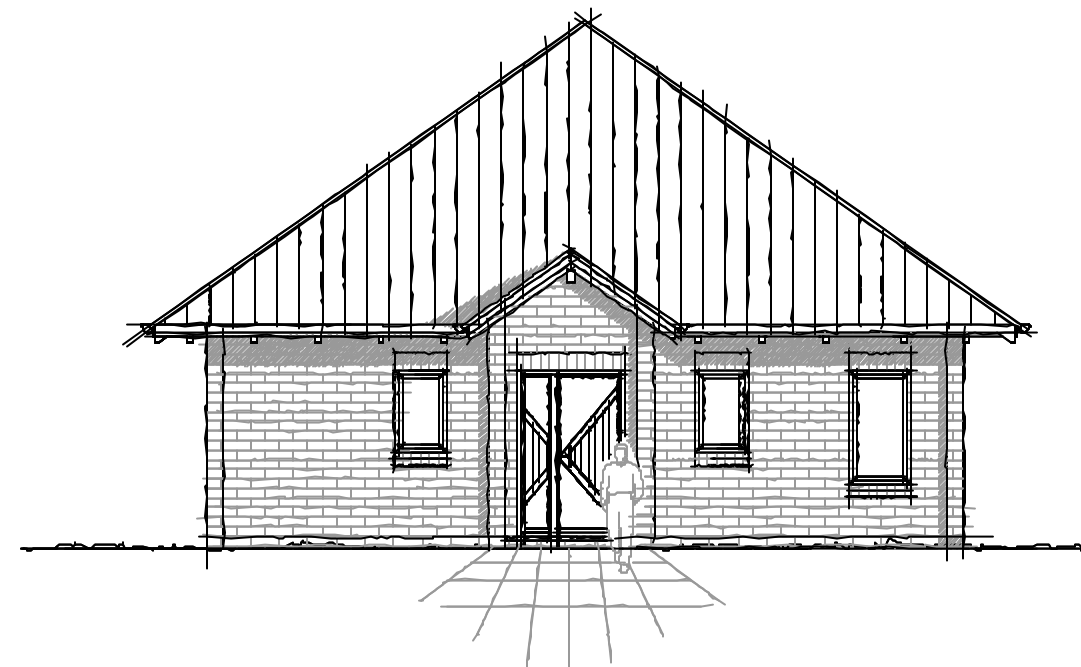
"Das eigene Haus ist für jeden der sicherste Zufluchtsort!"

(aus: Corpus Iuris Civils)

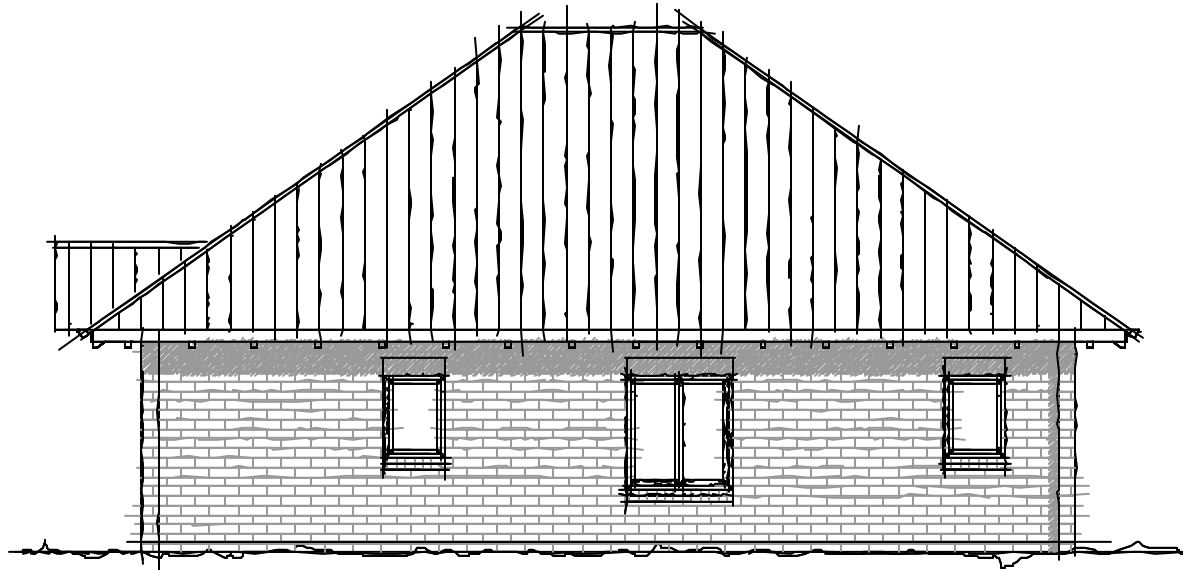
Ansicht Osten



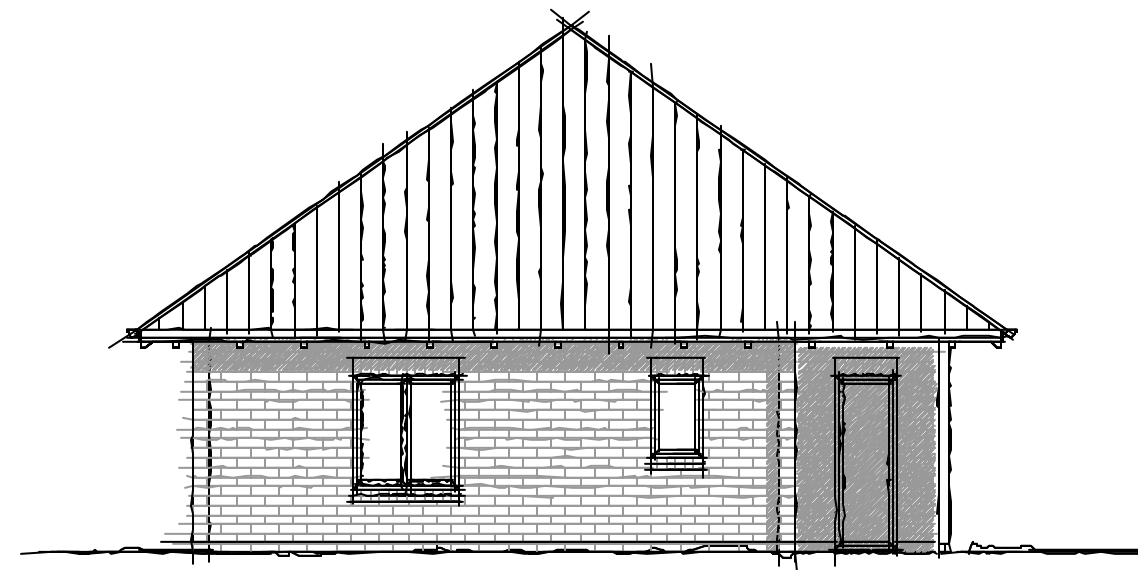
Ansicht Norden



Ansicht Westen



Ansicht Süden



Novum 116

Hauptstr. 3
27419 Tiste-Sittensen



ARCHITEKT dipl.-ing.
joachim MARTENS

Tel. 04282/97103
Fax 04282/592709

Hautstyp:
Novum 116

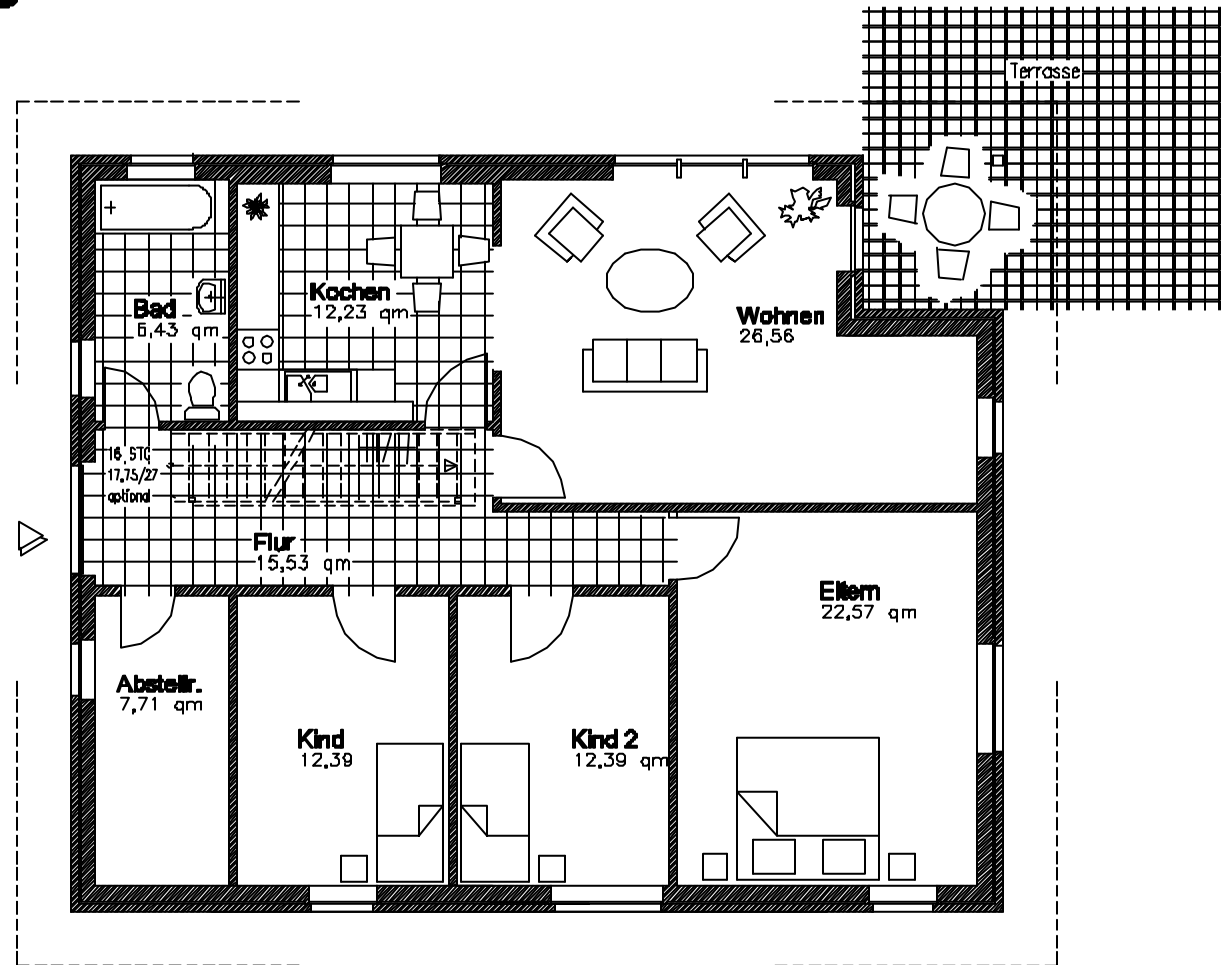
Wohnfläche:
115,81 qm

Maßstab:

www.architekt-martens.de

info@architekt-martens.de

Erdgeschoss



Der **Bungalow Novum 116** bietet ein Zuhause für Komfortbewusste. Mit diesem Bungalow wird ebenerdiges und weitläufiges Wohnen geboten. Für alle Familienmitglieder steht der Garten als erweiterter Wohnraum zur Verfügung.

Als Ausbaureserve steht das Obergeschoss mit ca. 55 m² zur Verfügung. Es gilt wie für alle unsere Bungalows: das Treppenloch wird in der Balkenlage zur späteren Öffnung vorbereitet. So lässt sich eine Treppe problemlos nachrüsten.

Das **Bungalow Novum 116** besitzt vier Zimmer, ein Bad, eine große Diele, einen großen Abstellraum und eine geräumige Küche.

Wohnfläche EG : 115,81 m²
 Ausbaureserve OG : ca. 55,00 m²

Die gesamte Wohnfläche beträgt jeweils 108,90 m².

Hauptstr. 3 27419 Tiste-Sittensen	ARCHITEKT dipl.-ing. joachim MARTENS	Tel. 04282/97103 Fax 04282/592709
Hautstyp: Novum 116	Wohnfläche: 115,81 qm	Maßstab:
www.architekt-martens.de		info@architekt-martens.de

www.architekt-martens.de



ARCHITEKT dipl.- ing.
joachim MARTENS

Hauptstr. 3

Tel.: 04282/97103

Fax: 04282/592709

27419 Tiste-Sittensen Mobil: 0171/4979976

info@architekt-martens.de