

HAUSKATALOG



Architektenhäuser!



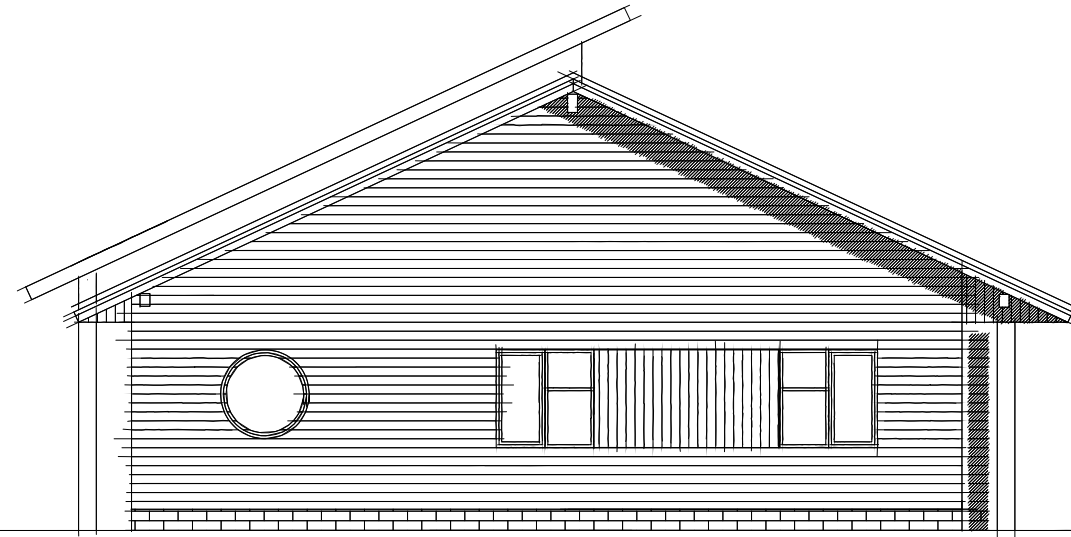
*"DAS GRÖSSTE HAUS IST ENG,
DAS KLEINSTE HAUS IST WEIT,
WENN DORT EIN GEDRÄNG
UND HIER ZUFRIEDENHEIT."*

(Zitat: Martin Luther)

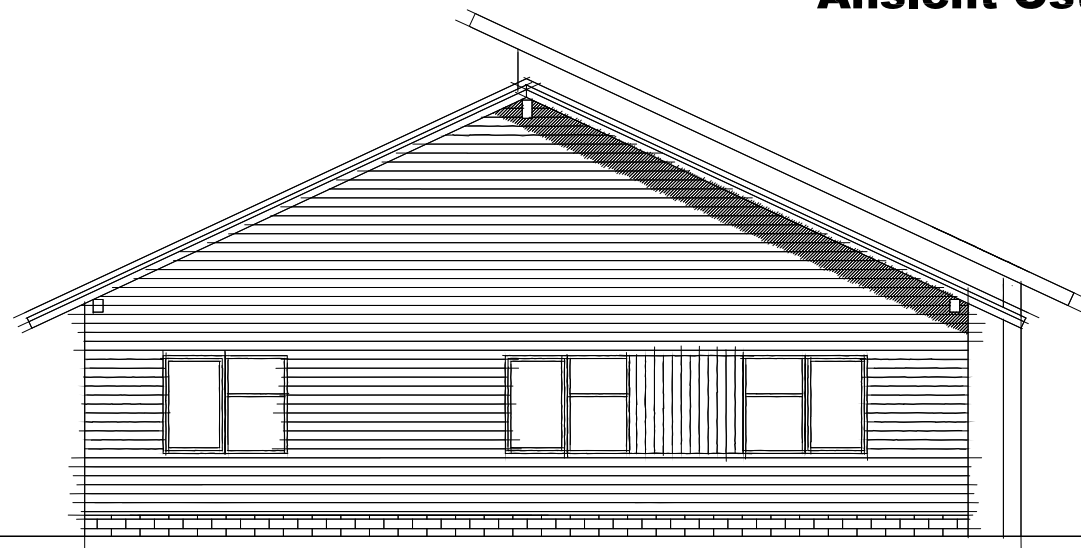
Ansicht Süden



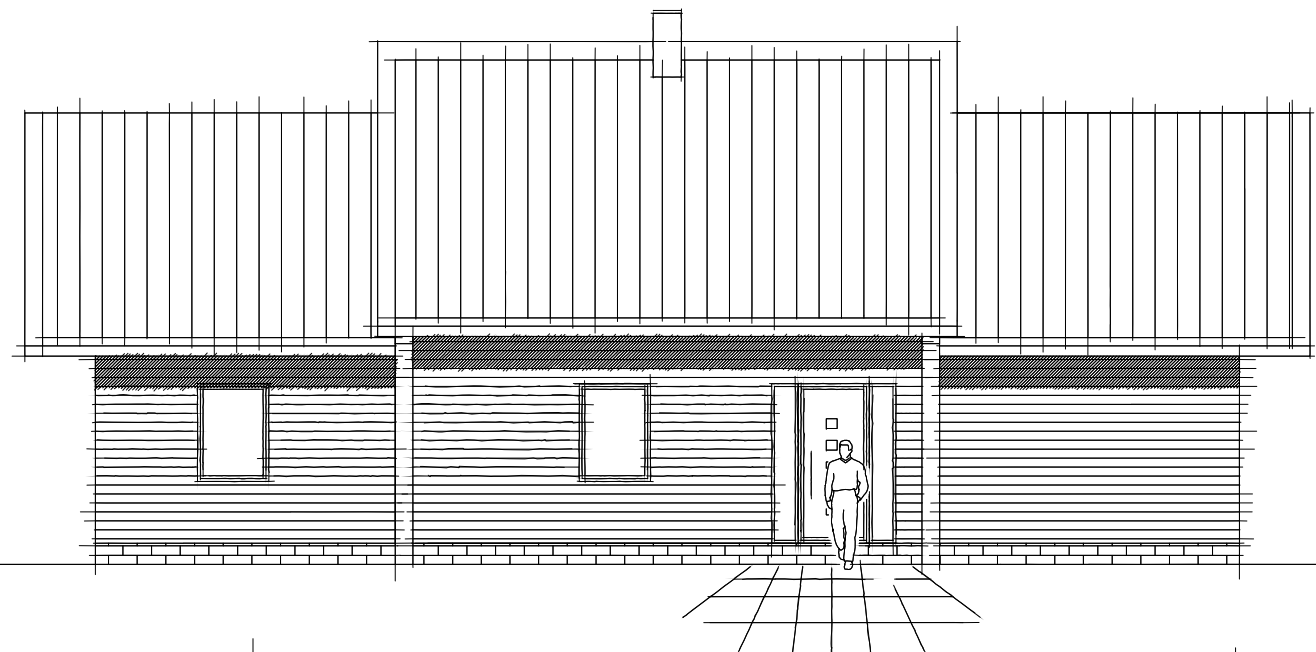
Ansicht Westen



Ansicht Osten



Ansicht Norden



Architektenhaus Tiste 165

Hauptstr. 3
27419 Tiste-Sittensen



**ARCHITEKT dipl.-ing.
joachim MARTENS**

Tel. 04282/97103
Fax 04282/592709

Hautstyp:
Tiste 165

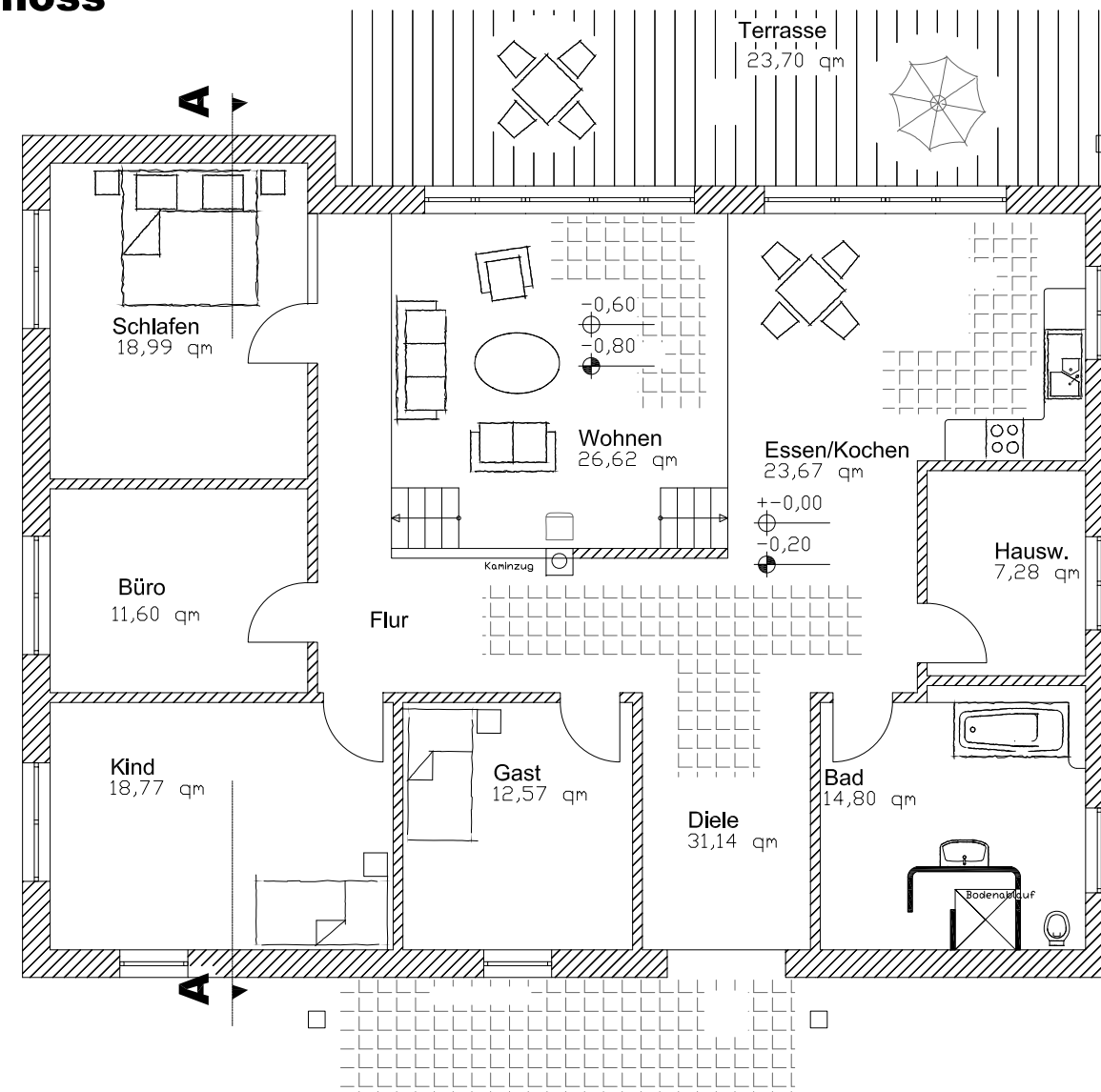
Wohnfläche:
165,37 qm

Maßstab:

www.architekt-martens.de

info@architekt-martens.de

Erdgeschoss



Im **Architektenhaus Tiste 165** wird ebenerdiges, barrierefreies wohnen großgeschrieben. 165 qm Wohnfläche verteilen sich großzügig auf nur einer Etage. Das Obergeschoss hat eine Ausbaureserve von ca. 100 qm.

Das **Architektenhaus Tiste165** besitzt fünf Zimmer, eines davon als Hauswirtschaftsraum, ein großes Bad, ein Abstellraum, eine komfortable Küche mit schöner Essecke und eine grosse Eingangsdiele.

Die gesamte Wohnfläche beträgt **165,37 m²**.

Hauptstr. 3
27419 Tiste-Sittensen



ARCHITEKT dipl.-ing.
joachim MARTENS

Tel. 04282/97103
Fax 04282/592709

Haustyp:
Tiste 165

Wohnfläche:
165,37 qm

Maßstab:

www.architekt-martens.de

info@architekt-martens.de



Das **Architektenhaus 165** sehen Sie in diesem Beispiel als Ausbauhaus und befindet sich zur Zeit (Mai 2008) im Rohbauzustand.

Hauptstr. 3 27419 Tiste-Sittensen		 ARCHITEKT dipl.-ing. joachim MARTENS	Tel. 04282/97103 Fax 04282/592709
Haustyp: Tiste 165	Wohnfläche: 165,37 qm	Maßstab:	
www.architekt-martens.de		info@architekt-martens.de	

www.architekt-martens.de



ARCHITEKT dipl.- ing.
joachim MARTENS

Hauptstr. 3

Tel.: 04282/97103

Fax: 04282/592709

27419 Tiste-Sittensen Mobil: 0171/4979976

info@architekt-martens.de