

# HAUSKATALOG



# *Architektenhäuser!*



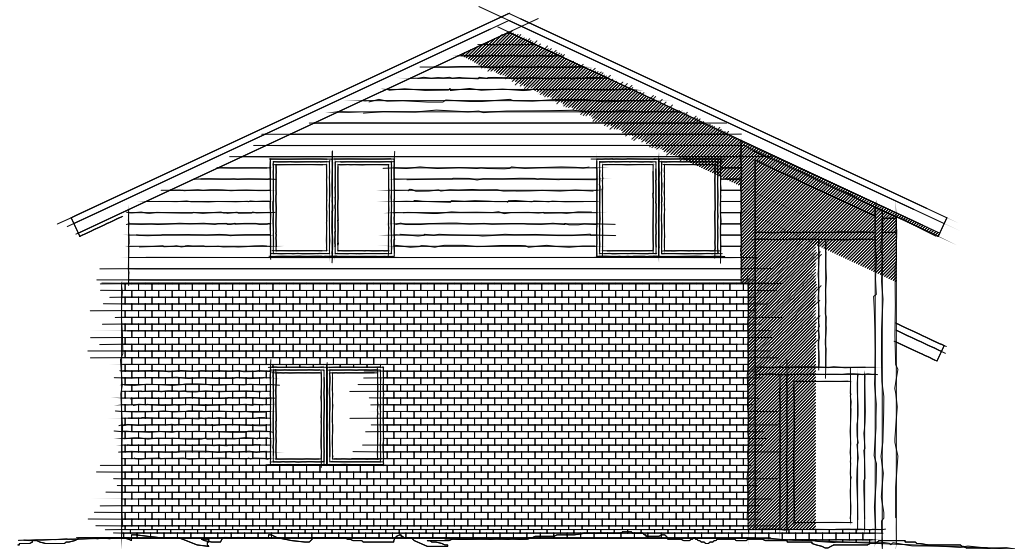
*"DAS GRÖSSTE HAUS IST ENG,  
DAS KLEINSTE HAUS IST WEIT,  
WENN DORT EIN GEDRÄNG  
UND HIER ZUFRIEDENHEIT."*

(Zitat: Martin Luther)

## Ansicht Süden



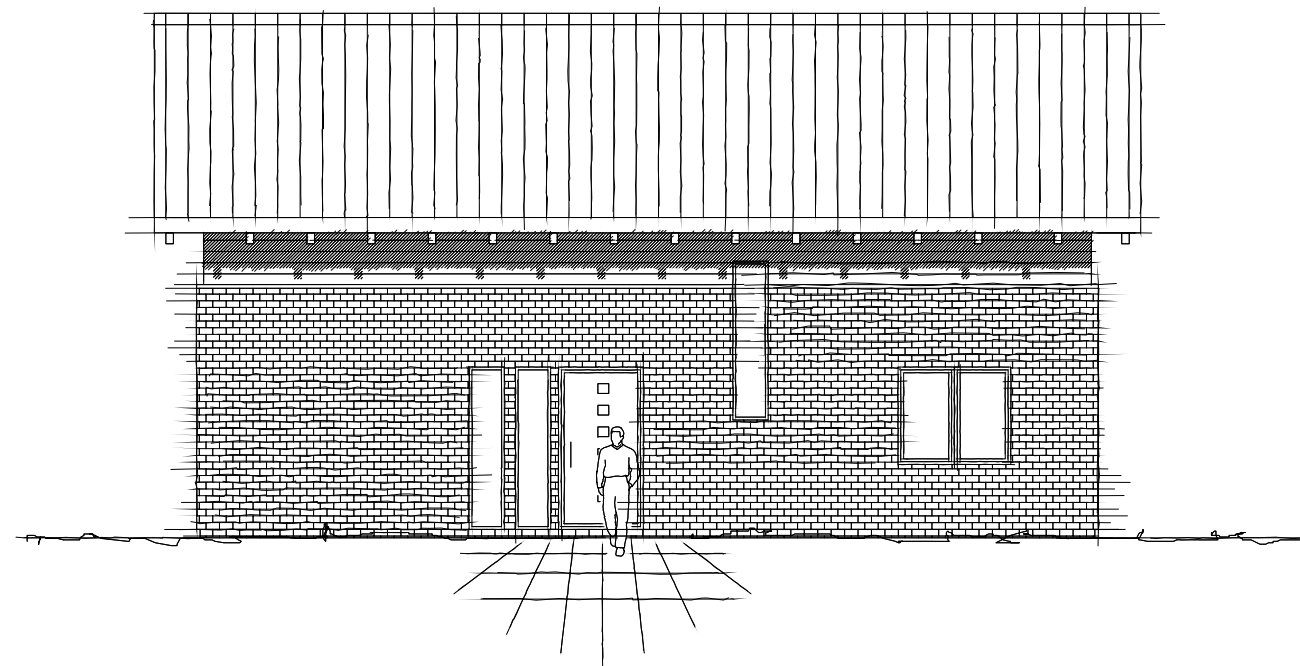
## Ansicht Westen



## Ansicht Osten



## Ansicht Norden



Seppensen 185

Hauptstr. 3  
27419 Tiste-Sittensen



ARCHITEKT dipl.-ing.  
joachim MARTENS

Tel. 04282/97103  
Fax 04282/592709

Haustyp:  
Seppensen 185

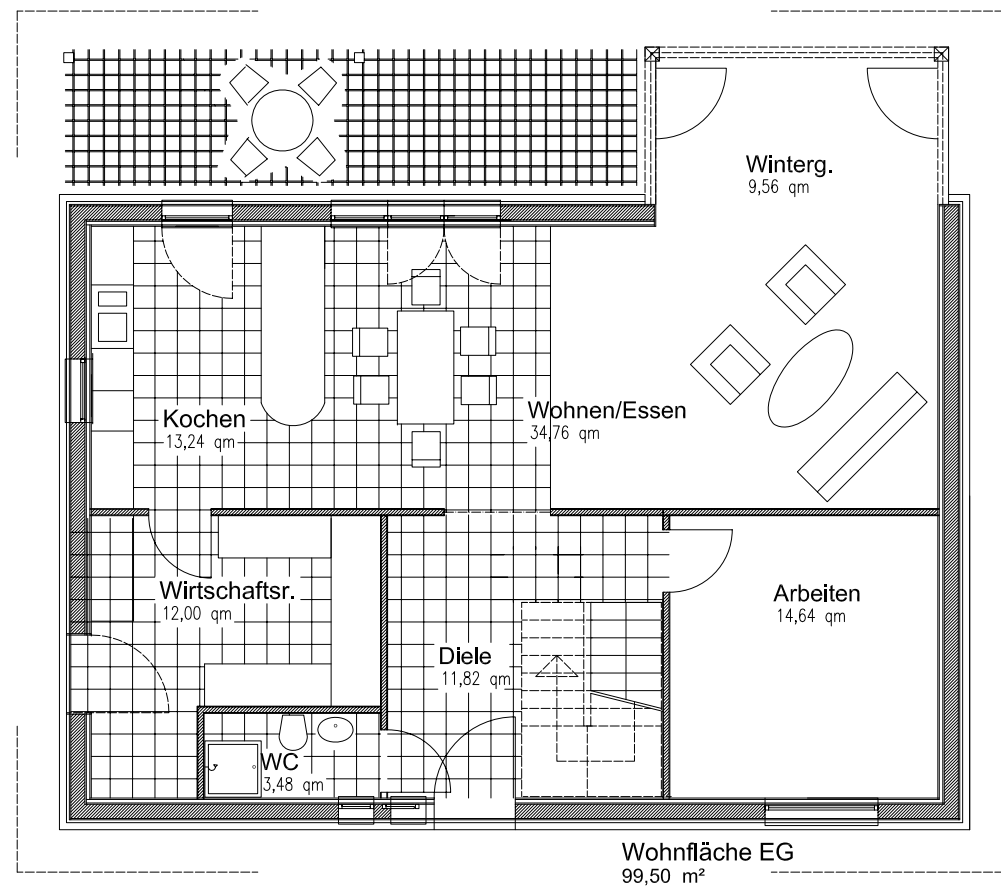
Wohnfläche:  
184,85 qm

Maßstab:

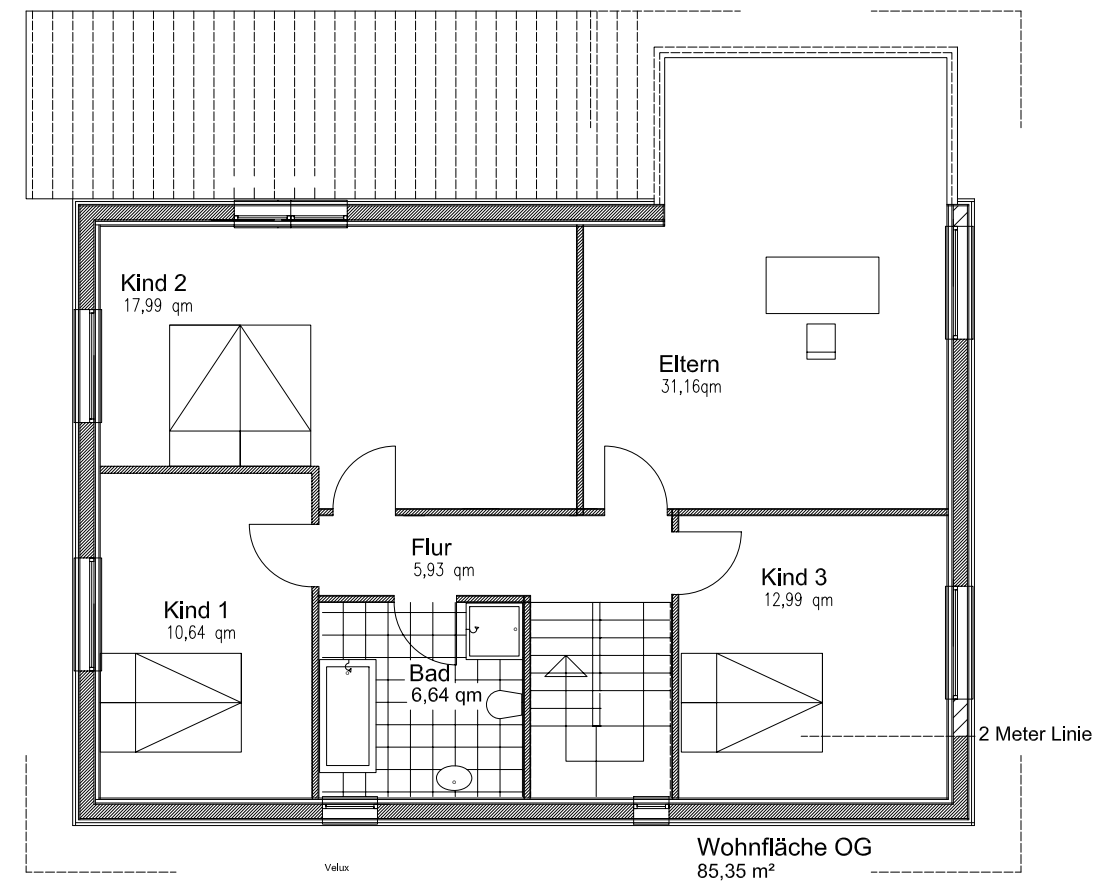
[www.architekt-martens.de](http://www.architekt-martens.de)

[Info@architekt-martens.de](mailto:Info@architekt-martens.de)

## Erdgeschoss



## Obergeschoss




Das **Haus Seppensen 185** ist ein Architektenhaus im typischen Schwedenstil. Komfortable Wohnräume, ein Wintergarten über zwei Etagen und eine überdachte Terrasse zeichnen diesen großzügigen Grundriss aus. Das **Haus Seppensen 185** hat eine sogenannte Mischfassade. Im Erdgeschoss besteht die Fassade aus Verblender und im Obergeschoss unter großen Dachüberständen mit sichtbaren Sparrenköpfen aus einer Lärchenholz-Stülschalung.

Das **Haus Seppensen 185** besitzt sieben Zimmer, davon eines als Hauswirtschaftsraum, ein Wintergarten, ein Bad, ein Duschbad, eine komfortable Küche mit Essbereich und eine grosse Eingangsdielen.

Wohnfläche EG: 99,50 m<sup>2</sup>


Wohnfläche OG: 85,35 m<sup>2</sup>

Die gesamte Wohnfläche beträgt 184,85 m<sup>2</sup>.

Hauptstr. 3 27419 Tlste-Sittensen	 <b>ARCHITEKT dipl.-ing. joachim MARTENS</b>	Tel. 04282/97103 Fax 04282/592709
Haustyp: <b>Seppensen 185</b>	Wohnfläche: <b>184,85 qm</b>	Maßstab:
<a href="http://www.architekt-martens.de">www.architekt-martens.de</a>		<a href="mailto:Info@architekt-martens.de">Info@architekt-martens.de</a>



**Seppensen 185**

Hauptstr. 3 27419 Tlste-Sittensen	 <b>ARCHITEKT dipl.-ing. joachim MARTENS</b>	Tel. 04282/97103 Fax 04282/592709
HausTyp: <b>Seppensen 185</b>	Wohnfläche: <b>184,85 qm</b>	Maßstab:
<a href="http://www.architekt-martens.de">www.architekt-martens.de</a>		<a href="mailto:Info@architekt-martens.de">Info@architekt-martens.de</a>

[www.architekt-martens.de](http://www.architekt-martens.de)



**ARCHITEKT dipl.- ing.**  
**joachim MARTENS**

Hauptstr. 3

Tel.: 04282/97103

Fax: 04282/592709

27419 Tiste-Sittensen Mobil: 0171/4979976

[info@architekt-martens.de](mailto:info@architekt-martens.de)