

# HAUSKATALOG

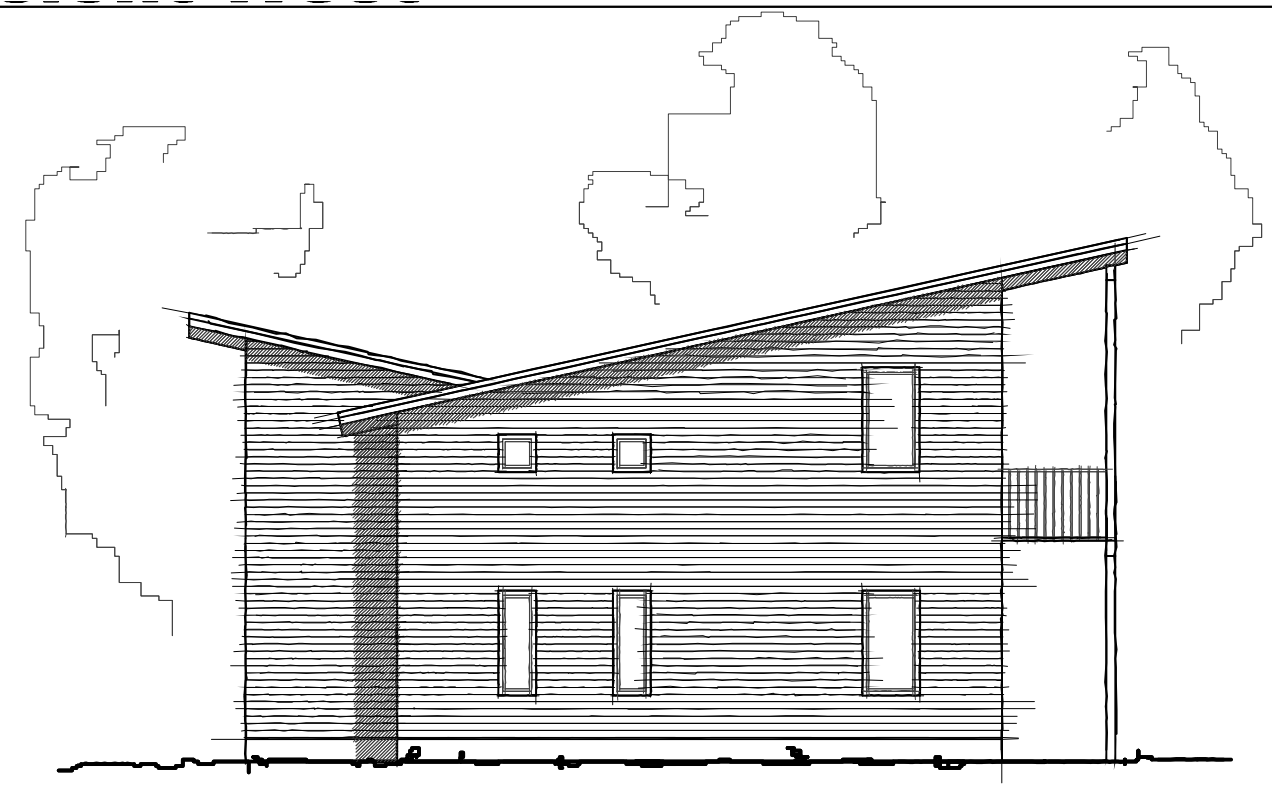
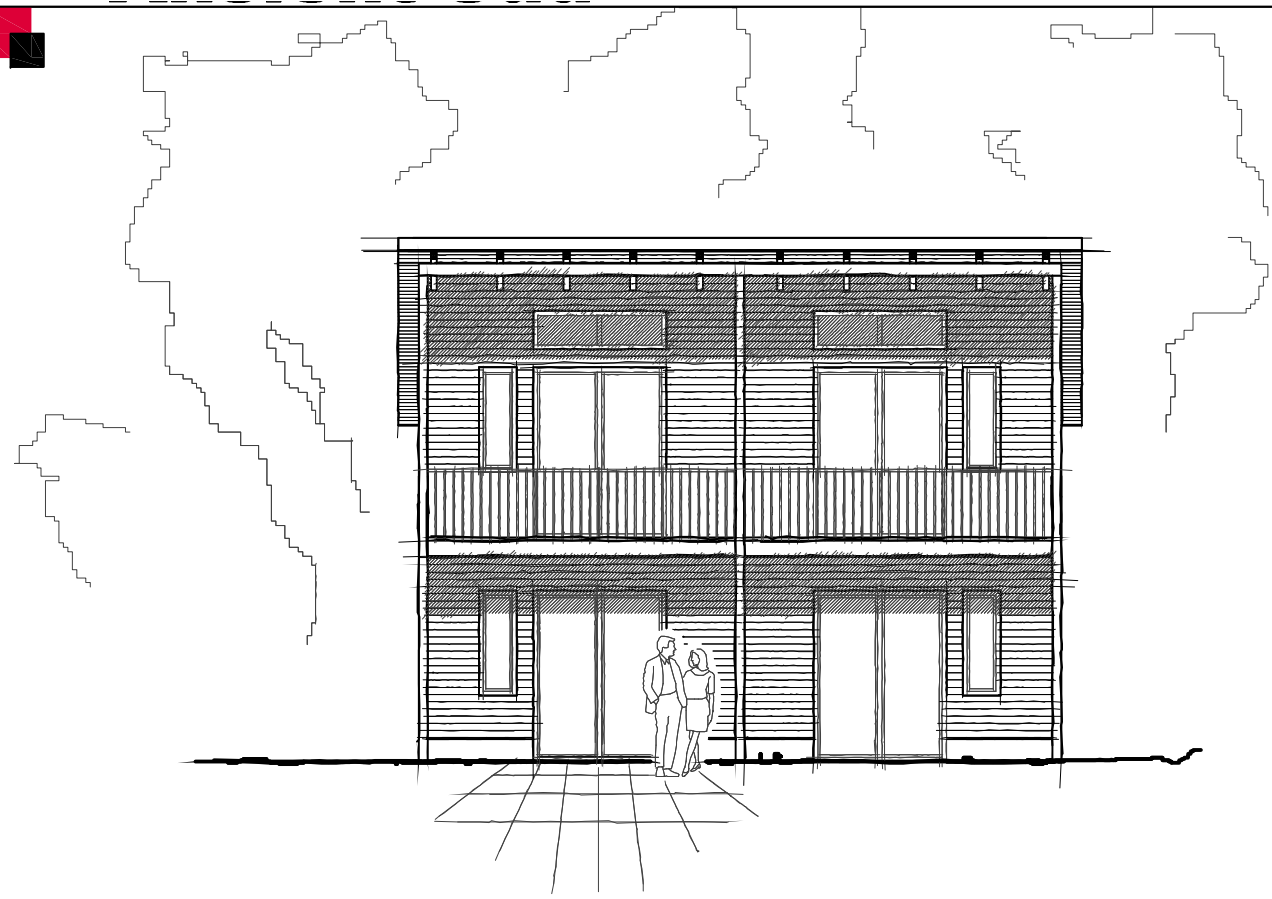


# *Architektenhäuser!*



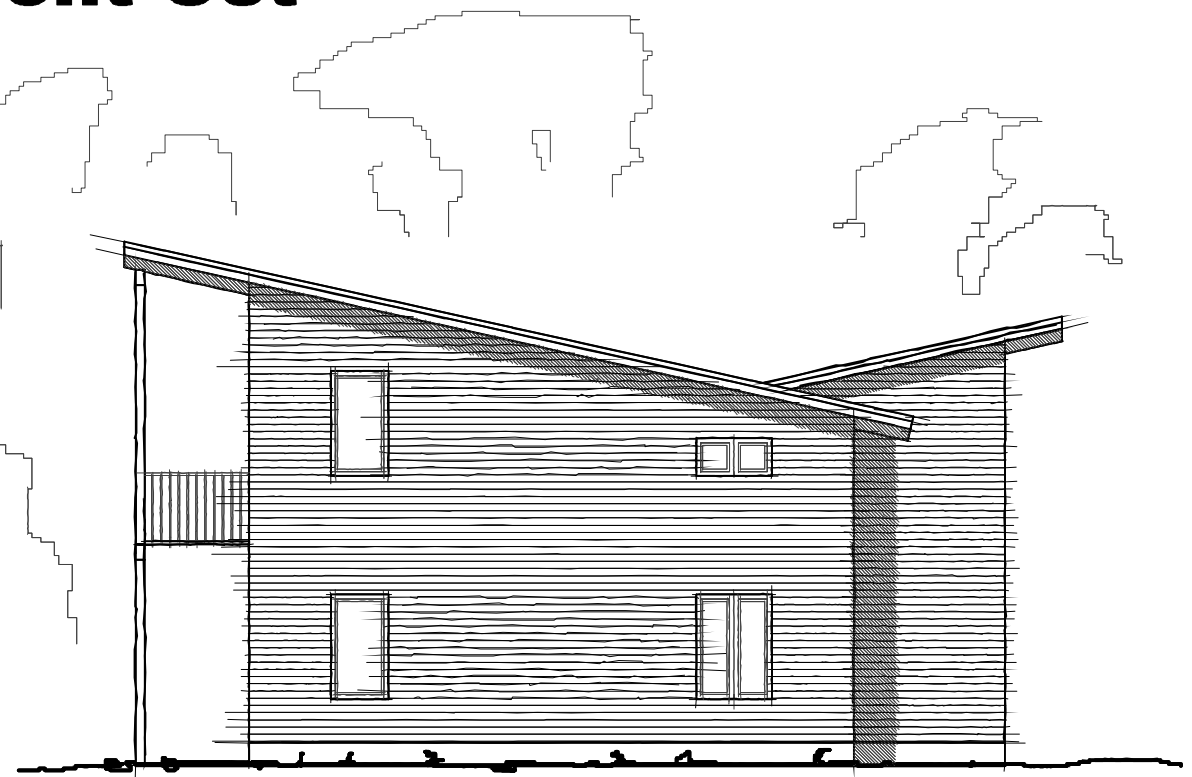
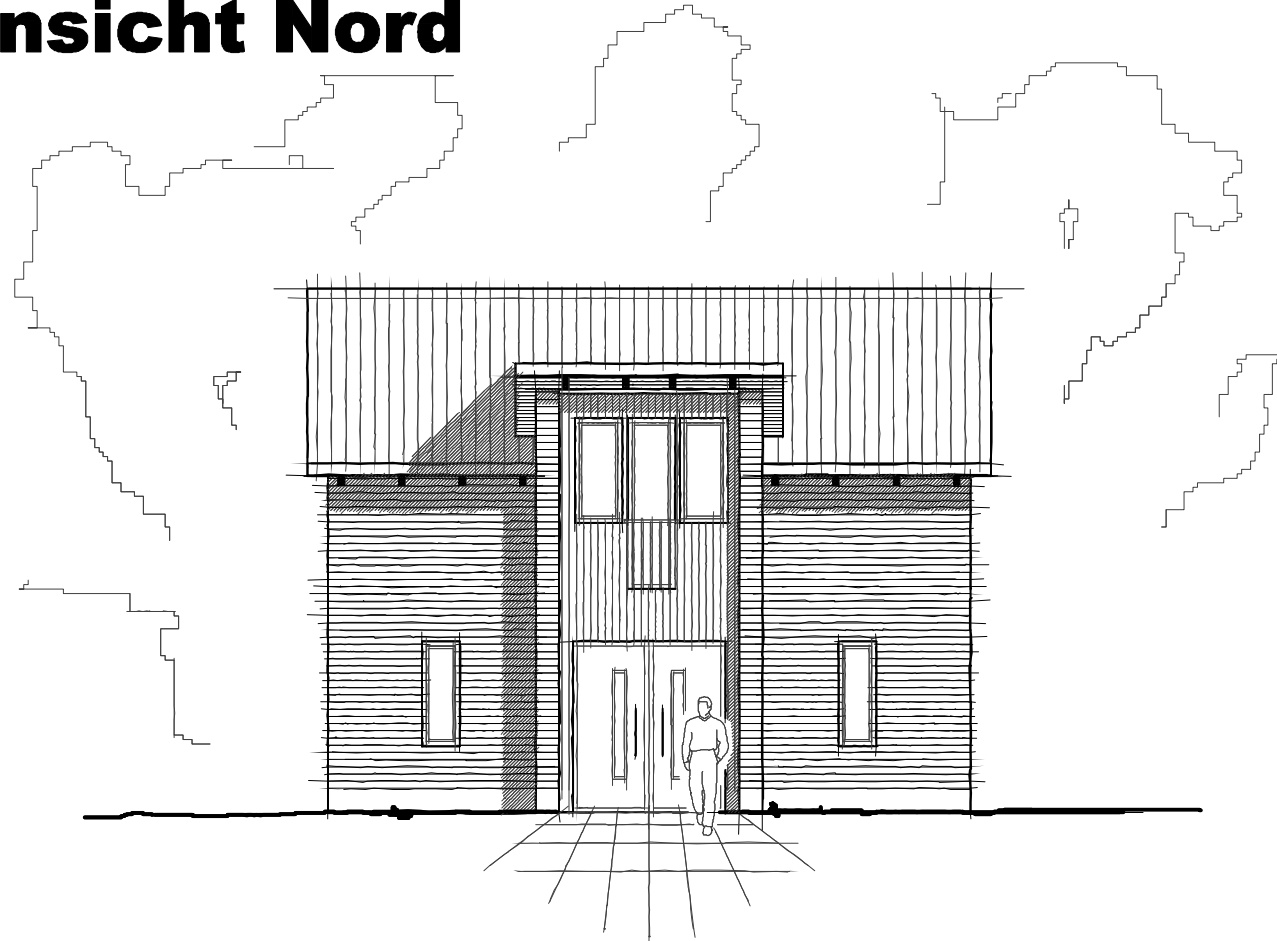
*"DAS GRÖSSTE HAUS IST ENG,  
DAS KLEINSTE HAUS IST WEIT,  
WENN DORT EIN GEDRÄNG  
UND HIER ZUFRIEDENHEIT."*

(Zitat: Martin Luther)



**Ansicht Nord**

**Ansicht Ost**



**Bremerhaven 120**

Hauptstr. 3  
27419 Tiste-Sittensen



**ARCHITEKT dipl.-ing.  
joachim MARTENS**

Tel. 04282/97103  
Fax 04282/592709

HausTyp:  
**Bremerhaven 120**

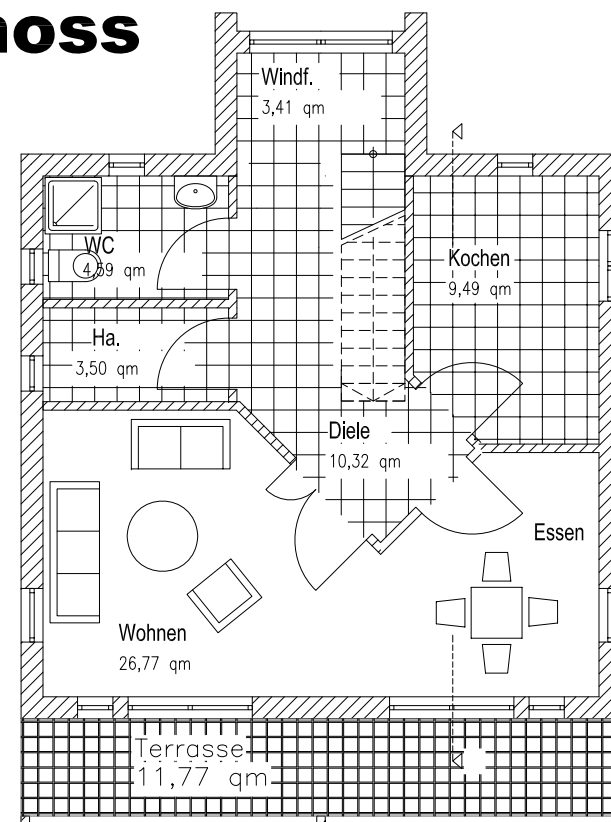
Wohnfläche:  
**120,68 qm**

Maßstab:

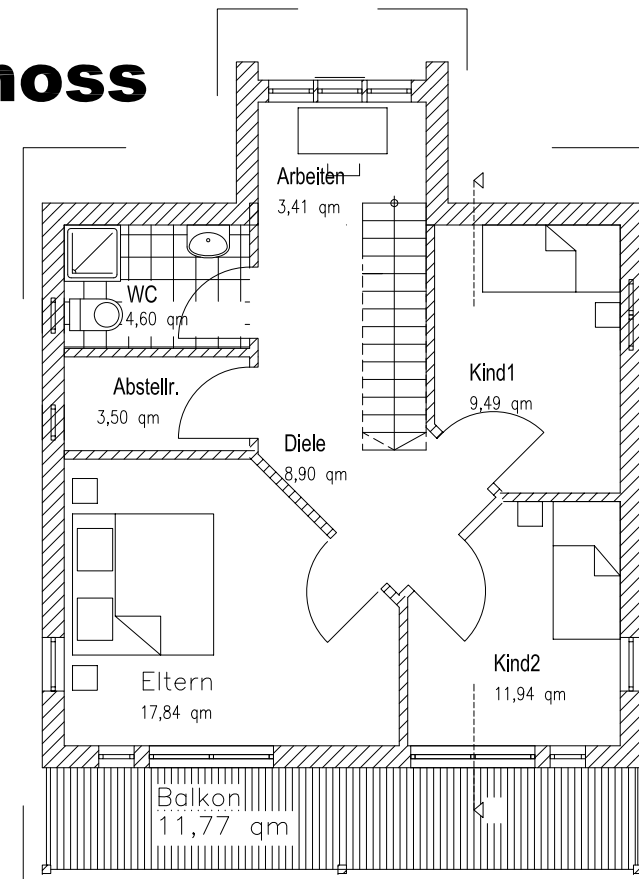
[www.architekt-martens.de](http://www.architekt-martens.de)

[info@architekt-martens.de](mailto:info@architekt-martens.de)

## Erdgeschoss



## Obergeschoss



Das **Architektenhaus Bremerhaven 120** bietet modernes und offenes Wohnen über zwei Etagen. Große Fensterelemente im EG und im OG mit Balkon bieten viel Komfort in allen Wohnräumen. Die Fassade ist als Mischfassade mit unterschiedlichen Profilen aus Holz ausgestattet. Das Dach als Pultdach ermöglicht im OG auch in den Räumen an der Traufseite komfortable Nutzflächen.

Das **Haus Bremerhaven 120** besitzt vier Zimmer, zwei Abstellräume, ein Bad, ein Duschbad, eine komfortable Küche, eine Arbeitsecke in der Galerie des OG und eine grosse Eingangsdiele.

Wohnfläche EG: 60,58 m<sup>2</sup>

Wohnfläche OG: 59,68 m<sup>2</sup>

**Die gesamte Wohnfläche beträgt 120,68 m<sup>2</sup>.**





**Bremerhaven 120**

Hauptstr. 3  
27419 Tlste-Sittensen



**ARCHITEKT dipl.-ing.  
joachim MARTENS**

Tel. 04282/97103  
Fax 04282/592709

Hausstyp:  
**Bremerhaven 120**

Wohnfläche:  
**120,68 qm**

Maßstab:

[www.architekt-martens.de](http://www.architekt-martens.de)

[info@architekt-martens.de](mailto:info@architekt-martens.de)

[www.architekt-martens.de](http://www.architekt-martens.de)



**ARCHITEKT dipl.- ing.**  
**joachim MARTENS**

Hauptstr. 3

Tel.: 04282/97103

Fax: 04282/592709

27419 Tiste-Sittensen Mobil: 0171/4979976

[info@architekt-martens.de](mailto:info@architekt-martens.de)