

HAUSKATALOG



Stadthäuser!



"WENN RAUM IM HERZEN IST, IST AUCH RAUM IM HAUSE."

(Sprichwort aus Dänemark)

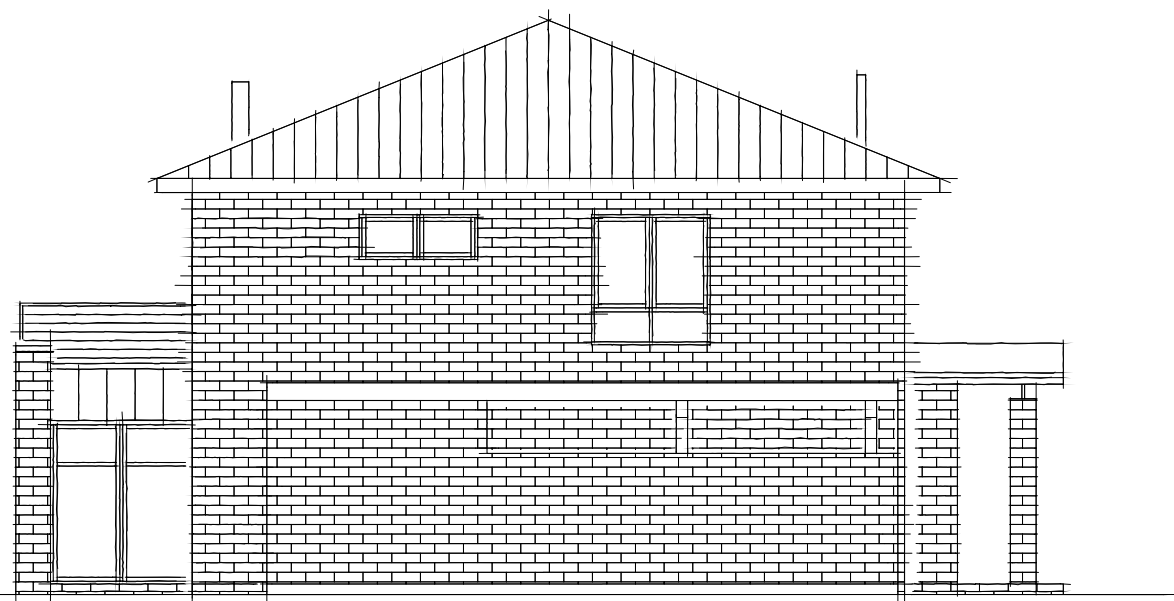
Ansicht Süden



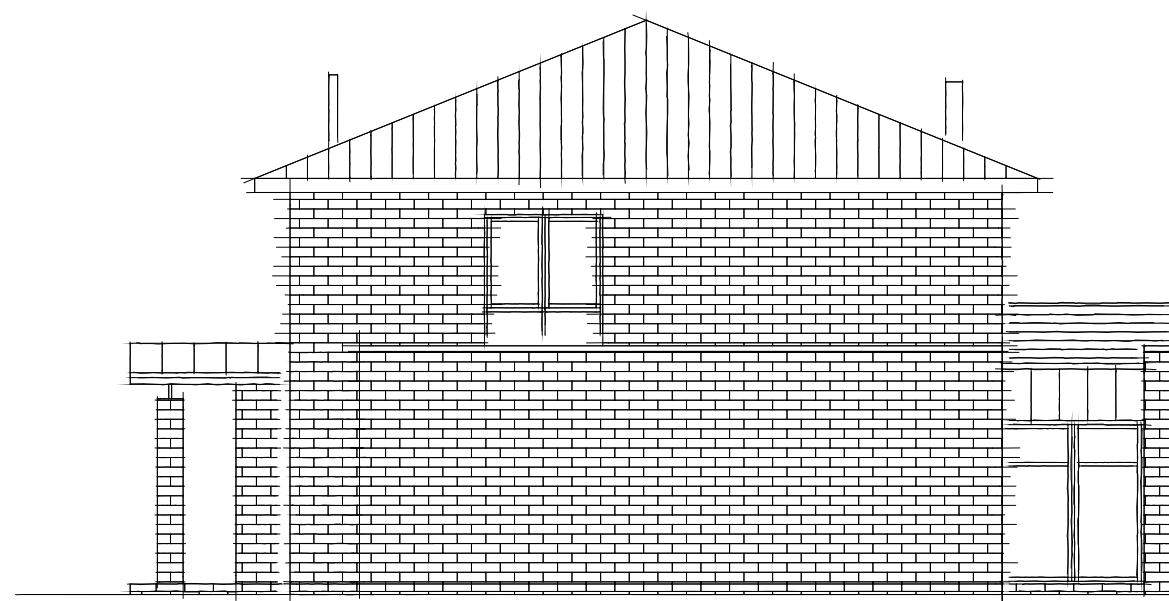
Ansicht Norden



Ansicht Osten



Ansicht Westen



Stadthaus Apensen 177

Hauptstr. 3
27419 Tiste-Sittensen



**ARCHITEKT dipl.-ing.
joachim MARTENS**

Tel. 04282/97103
Fax 04282/592709

Haustyp:
Apensen 177

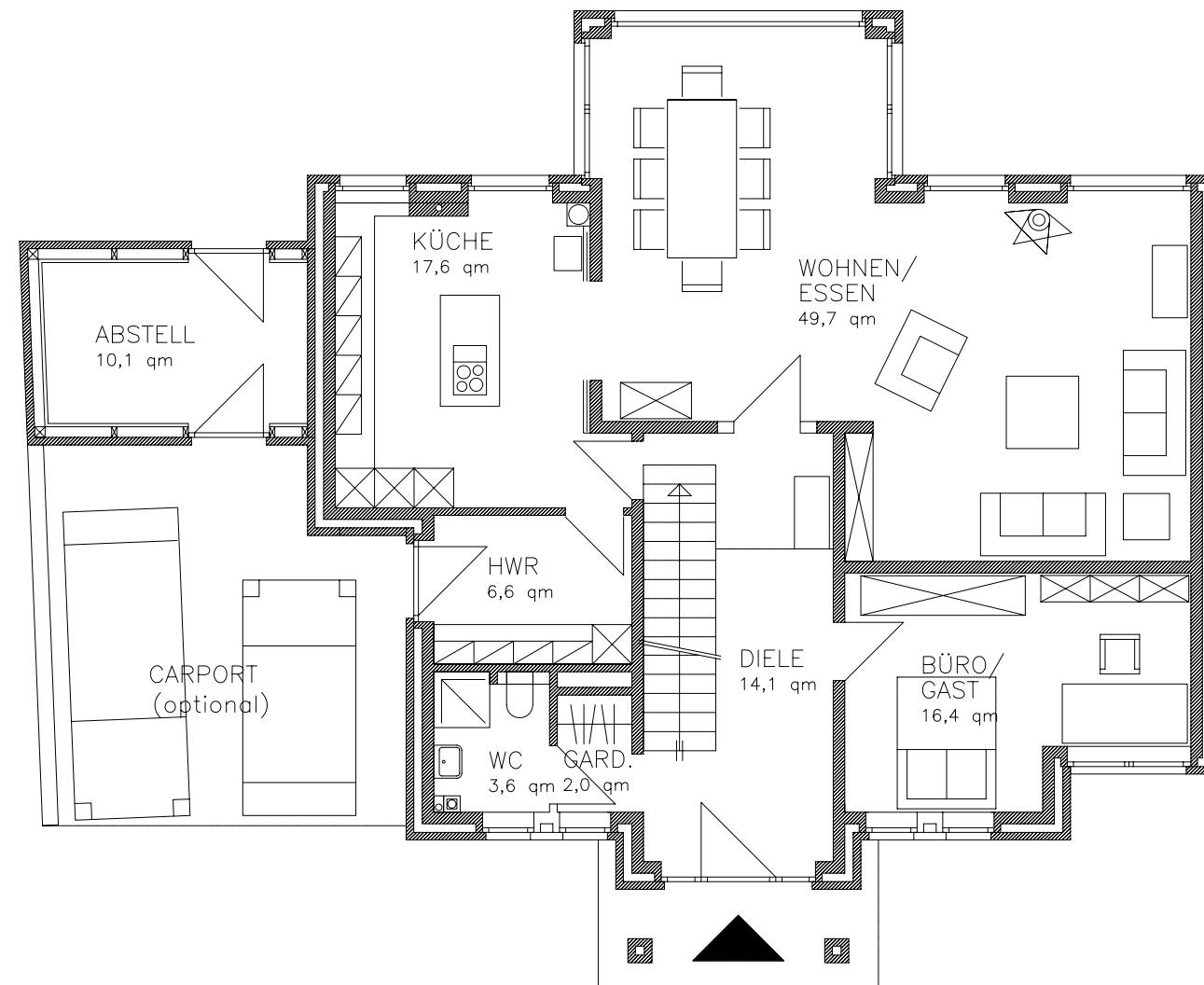
Wohnfläche:
177,10 qm

Maßstab:

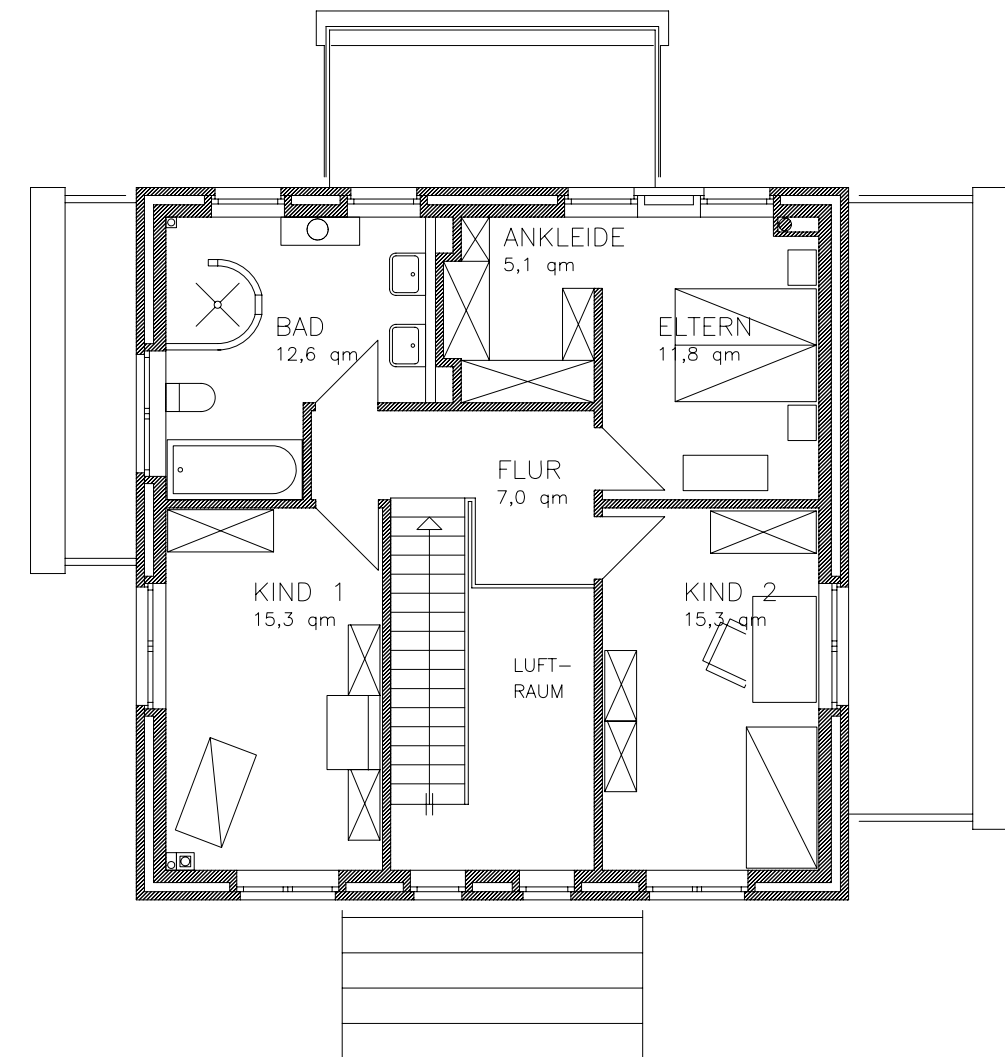
www.architekt-martens.de

info@architekt-martens.de

Erdgeschoss



Obergeschoss



Das **Stadthaus 175** ist unser sogenanntes "Kaffeemühlenhaus" nach den Entwürfen und Plänen des Bauherren **Dipl.- Ing. Architektur Oliver Schönfeld**. Hier wird komfortables Wohnen über 2 Etagen geboten und das auf hohem Niveau mit ansprechender und großzügiger Galerie.

Das **Stadthaus Apensen 175** besitzt sechs Zimmer, davon eines als komfortabler Hauswirtschaftsraum ein barrierefreies Bad, ein Gästebad als Duschbad, eine komfortable Küche und eine riesige Eingangsdiele.

Die Wohnfläche im EG beträgt 110,00 m².

Die Wohnfläche im OG beträgt 67,10 m².

Die gesamte Wohnfläche beträgt 177,10 m².





Stadthaus Apensen 177

Das **Stadthaus 175** ist unser sogenanntes "Kaffeemühlenhaus" nach den Entwürfen und Plänen des Bauherren **Dipl.- Ing. Architektur Oliver Schönfeld**.

Hauptstr. 3
27419 Tiste-Sittensen



**ARCHITEKT dipl.-ing.
joachim MARTENS**

Tel. 04282/97103
Fax 04282/592709

Haustyp:
Apensen 177

Wohnfläche:
177,10 qm

Maßstab:

www.architekt-martens.de

info@architekt-martens.de

www.architekt-martens.de



ARCHITEKT dipl.- ing.
joachim MARTENS

Hauptstr. 3

Tel.: 04282/97103

Fax: 04282/592709

27419 Tiste-Sittensen Mobil: 0171/4979976

info@architekt-martens.de